

REPUBLIQUE FRANÇAISE

: VILLE DE MAZAMET (1)
(2) AGREGE AU BUDGET PRINCIPAL DE

Numéro SIRET : 26810125000010

POSTE COMPTABLE : CENTRE DES FINANCES PUBLIQUES SGC

M. 57

Compte administratif
Voté par nature

BUDGET : CCAS MAZAMET (3)

ANNEE 2023

(1) Indiquer soit le nom de la collectivité, soit le libellé de l'établissement, soit le nom du syndicat mixte relevant de l'article L. 5721-2 du CGCT.

(2) A compléter s'il s'agit d'un budget annexe.

(3) Indiquer le budget concerné : budget principal ou libellé du budget annexe.

Sommaire

I - Informations générales

A - Informations statistiques, fiscales et financières	5
B - Pour mémoire : Modalités de vote du budget	6
C1 - Exécution du budget - Résultats	7
C2 - Exécution du budget - RAR Dépenses	8
C3 - Exécution du budget - RAR Recettes	9

II - Présentation générale

A - Vue d'ensemble - Exécution du budget	10
B1 - Equilibre financier - Investissement	11
B2 - Equilibre financier - Fonctionnement	12
C1 - Balance générale - Dépenses	13
C2 - Balance générale - Recettes	14

III - Adoption du CA

A - Section d'investissement - Vue d'ensemble	16
A1 - Section d'investissement - Dépenses - Détail par article	19
A2.1 - Section d'investissement - Dépenses - Vue d'ensemble des opérations d'équipement	21
A2.2 - Section d'investissement - Dépenses - Détail des opérations d'équipement gérées en AP	22
A2.3 - Section d'investissement - Dépenses - Détail des opérations d'équipement gérées hors AP	23
A3 - Section d'investissement - Recettes - Détail par article	24
B - Section de fonctionnement - Vue d'ensemble	25
B1 - Section de fonctionnement - Dépenses - Détail par article	28
B2 - Section de fonctionnement - Recettes - Détail par article	30

IV - Annexes

A - Présentation croisée

A1 - Section d'investissement - Vue d'ensemble	32
A1.01 - Opérations non ventilables	34
A1.900 - Fonction 0 - Services généraux	35
A1.900-5 - Fonction 0-5 - Gestion des fonds européens	38
A1.901 - Fonction 1 - Sécurité	39
A1.902 - Fonction 2 - Enseignement, formation professionnelle et apprentissage	40
A1.903 - Fonction 3 - Culture, vie sociale, jeunesse, sports et loisirs	43
A1.904 - Fonction 4 - Santé et action sociale (hors RSA)	46
A1.904-4 - Fonction 4-4 - RSA	49
A1.905 - Fonction 5 - Aménagement des territoires et habitat	50
A1.906 - Fonction 6 - Action économique	53
A1.907 - Fonction 7 - Environnement	55
A1.908 - Fonction 8 - Transports	58
A2 - Section de fonctionnement - Vue d'ensemble	62
A2.01 - Opérations non ventilables	64
A2.930 - Fonction 0 - Services généraux	65
A2.930-5 - Fonction 0-5 - Gestion des fonds européens	68
A2.931 - Fonction 1 - Sécurité	69
A2.932 - Fonction 2 - Enseignement, formation professionnelle et apprentissage	70
A2.933 - Fonction 3 - Culture, vie sociale, jeunesse, sports et loisirs	73
A2.934 - Fonction 4 - Santé et action sociale (hors APA et RSA/Régularisation de RMI)	76
A2.934-3 - Fonction 4-3 - APA	79
A2.934-4 - Fonction 4-4 - RSA/Régularisation de RMI	80
A2.935 - Fonction 5 - Aménagement des territoires et habitat	81
A2.936 - Fonction 6 - Action économique	84
A2.937 - Fonction 7 - Environnement	86
A2.938 - Fonction 8 - Transports	89

B - Annexes patrimoniales

B1.1 - Etat de la dette - Détail des crédits de trésorerie	93
B1.2 - Etat de la dette - Répartition par nature de dette	94
B1.3 - Etat de la dette - Répartition par structure de taux	98
B1.4 - Etat de la dette - Typologie de la répartition de l'encours	99
B1.5 - Etat de la dette - Détail des opérations de couverture	100
B1.6 - Etat de la dette - Remboursement anticipé d'emprunts avec refinancement	102

B1.7 - Etat de la dette - Emprunts renégociés au cours de l'année N	105
B1.8 - Etat de la dette - Dette pour financer l'emprunt d'un autre organisme	106
B1.9 - Etat de la dette - Autres dettes	107
B2 - Méthodes utilisées pour les amortissements	109
B3.1 - Etat des provisions constituées	110
B3.2 - Etalement des provisions	111
B4 - Etat des charges transférées	112
B5 - Détail des chapitres d'opérations pour comptes de tiers	113
B6 - Prêts	114
B7.1 - Etat synthétique des engagements donnés	115
B7.2 - Etat synthétique des engagements reçus	116
B7.3 - Etat des emprunts garantis	117
B7.4 - Calcul du ratio d'endettement relatif aux emprunts garantis	118
B7.5 - Etat des contrats de crédit-bail	119
B7.6 - Etat des marchés de partenariat	120
B7.7 - Etat des recettes grevées d'affectation spéciale	121
B7.8 - Autres engagements donnés	122
B7.9 - Autres engagements reçus	123
B8.1.1 - Concours attribués à des tiers	Sans Objet
B8.1.2 - Liste des subventions versées aux communes	Sans Objet
B9 - Etat du personnel	Sans Objet
B10 - Liste des organismes dans lesquels la collectivité a pris un engagement financier	Sans Objet
B11.1 - Liste des organismes de regroupement	Sans Objet
B11.2 - Liste des établissements publics créés	Sans Objet
B11.3 - Liste des services individualisés dans un budget annexe	Sans Objet
B12.1 - Variation du patrimoine - Entrées	124
B12.2 - Variation du patrimoine - Sorties	125
B13 - Opérations liées aux cessions	Sans Objet
B14 - Etat des travaux en régie	Sans Objet
B15.1 - Etat de ventilation des dépenses liées à la gestion de la crise sanitaire du COVID-19 - Fonctionnement	Sans Objet
B15.2 - Etat de ventilation des dépenses liées à la gestion de la crise sanitaire du COVID-19 - Investissement	Sans Objet
C - Annexes budgétaires	
C1.1 - Equilibre budgétaire - Dépenses	126
C1.2 - Equilibre budgétaire - Recettes	127
C2.1 - Situation des AP	129
C2.2 - Situation des AE	130
D - Autres éléments d'information	
D1.1 - Liste des services assujettis à la TVA et non érigés en budget annexe	Sans Objet
D1.2.1 - Services assujettis à la TVA - Vue d'ensemble	Sans Objet
D1.2.2 - Services assujettis à la TVA - Détail investissement	Sans Objet
D1.2.3 - Services assujettis à la TVA - Détail fonctionnement	Sans Objet
D2.1 - Services ferroviaires régionaux des voyageurs - Volet 1 : Budget	Sans Objet
D2.2 - Services ferroviaires régionaux des voyageurs - Volet 2 : Compte d'exploitation	Sans Objet
D2.3 - Services ferroviaires régionaux des voyageurs - Volet 3 : Patrimoine	Sans Objet
D3.1 - Variation du patrimoine (article L. 300-5 CU) - Entrées	Sans Objet
D3.2 - Variation du patrimoine (article L. 300-5 CU) - Sorties	Sans Objet
D4 - Gestion des fonds européens	Sans Objet
D5 - Emploi des crédits communautaires dans le cadre de la subvention globale	Sans Objet
D6 - Actions de formation des élus	Sans Objet
D7 - Etat relatif aux ressources et dépenses de la formation professionnelle des jeunes	Sans Objet
D8 - Compte d'emploi du fonds commun des services d'hébergement	Sans Objet
D9 - Identification des flux croisés	Sans Objet
D10 - Présentation agrégée du budget principal et des budgets annexes	Sans Objet
D11 - Décisions en matière de taux	Sans Objet
D12.1 - Etats de la répartition de la TEOM - Investissement	Sans Objet
D12.2 - Etats de la répartition de la TEOM - Fonctionnement	Sans Objet
D13.1 - Etats des dépenses et recettes des services d'eau et d'assainissement - Fonctionnement (2)	Sans Objet
D13.2 - Etats des dépenses et recettes des services d'eau et d'assainissement - Investissement (2)	Sans Objet
D14 - Suivi des opérations au titre du nouveau programme national de renouvellement urbain	Sans Objet
V - Arrêté et signatures	
A - Arrêté et signatures	131

Préciser, pour chaque annexe, si l'état est joint ou sans objet.

Dans l'ensemble des tableaux, les cases grisées ne doivent pas être remplies.

Conformément à l'instruction budgétaire et comptable, il convient de mentionner que :

dans la présentation croisée, la rubrique fonctionnelle 01 – Opérations non ventilables comprend les impôts et taxes non affectés, les dotations et participations, la dette et les opérations financières, les opérations patrimoniales en investissement, les frais de fonctionnement des groupes d'élus en fonctionnement ;
les opérations d'ordre doivent figurer en italique.

(1) A utiliser également pour les collectivités de moins de 3500 habitants qui opteraient pour le régime des AP-AE de l'article L.5217-10-7 du CGCT après avoir adopté un règlement budgétaire et financier conformément à l'article L. 5217-10-9 et avant l'adoption de son budget primitif. Si la collectivité opte pour ce régime, la collectivité ne renseigne pas les annexes C2.3 et C2.4 de la partie IV « Annexes ». Les projets de dotations d'AP-AE inscrits sur les annexes B1 et B2 de la partie II apparaissent alors dans les états de la partie III « Vote du budget », sinon les montants dans les champs AP-AE sont par convention de 0

(2) Cet état ne peut être produit que par les communes dont la population est inférieure à 500 habitants et qui gèrent les services de distribution de l'eau potable et d'assainissement sous forme de régie simple sans budget annexe (art. L. 2221-11 du CGCT)



I – INFORMATIONS GENERALES
INFORMATIONS STATISTIQUES, FISCALES ET FINANCIERES

Informations statistiques

Valeurs

Population totale

Informations fiscales (N-2)

Collectivité

Indicateur de ressources fiscales ou potentiel fiscal par habitant (1)

Informations financières – ratios

Valeurs

1	Dépenses réelles de fonctionnement / population
2	Recettes réelles de fonctionnement / population
3	Dépenses d'équipement brut / population
4	Encours de dette / population (2) (3)
5	DGF / population
6	Dépenses de personnel / dépenses réelles de fonctionnement (4)
7	Dépenses réelles de fonctionnement et remboursement annuel de la dette en capital / recettes réelles de fonctionnement (4)
8	Dépenses d'équipement brut / recettes réelles de fonctionnement
9	Encours de la dette / recettes réelles de fonctionnement (2) (3) (4)
10	Epargne brute / recettes réelles de fonctionnement (2) (4)

(1) A renseigner selon les dispositions législatives et réglementaires applicables à la collectivité. Informations comprises dans la fiche de répartition de la DGF de l'exercice N-1, établie sur la base des informations N-2 (transmise par les services préfectoraux).

(2) Les ratios s'appuyant sur l'encours de la dette se calculent à partir du montant de la dette au 31 décembre N.

(3) L'encours de dette doit comprendre les avances remboursables consenties au titre de l'article 25 de la loi n° 2020-935 du 30 juillet 2020 de finances rectificative pour 2020, portant attribution des avances remboursables sur les recettes fiscales prévues aux articles 1594 A et 1595 du code général des impôts

(4) Pour les syndicats mixtes, seules ces données sont à renseigner.

I – INFORMATIONS GENERALES

POUR MEMOIRE : MODALITES DE VOTE DU BUDGET

I – L'assemblée délibérante a voté le budget :

- au niveau du chapitre (1) pour la section d'investissement ;
- au niveau du chapitre (1) pour la section de fonctionnement ;
- avec (2) vote formel sur les chapitres « opérations d'équipement » ;
- sans (2) vote formel sur chacun des chapitres.

La liste des articles spécialisés sur lesquels l'ordonnateur ne peut procéder à des virements d'article à article est la suivante :

II – En l'absence de mention au paragraphe I ci-dessus, le budget est réputé voté par chapitre, sans vote formel sur chacun des chapitres, en fonctionnement, et en investissement sans vote formel pour les chapitres « opération d'équipement ».

III – Conformément à l'article L. 5217-10-6 du CGCT, l'assemblée délibérante autorise le président à opérer des virements de crédits de paiement de chapitre à chapitre, à l'exclusion des crédits relatifs aux dépenses de personnel, dans les limites suivantes (3) :

- Fonctionnement : 7.5%
- Investissement : 7.5%

IV – En l'absence de mention au paragraphe III ci-dessus, le président est réputé ne pas avoir reçu l'autorisation de l'assemblée délibérante de pratiquer des virements de crédits de paiement de chapitre à chapitre.

V – Les provisions sont semi-budgétaires (4).

(1) A compléter par « du chapitre » ou « de l'article ».

(2) Indiquer « avec » ou « sans » vote formel.

(3) Au maximum dans la limite de 7,5% des dépenses réelles de chaque section.

(4) A compléter par un seul des deux choix suivants, selon les dispositions législatives et réglementaires applicables à la collectivité :

- semi budgétaire ;

- budgétaire par délibération N°... du ...

I – INFORMATIONS GENERALES
EXECUTION DU BUDGET – RESULTATS

RESULTAT DE L'EXERCICE					
	Mandats émis	Titres émis	Reprise résultats exercice antérieur (1)	Résultat ou solde (A) (1)	
TOTAL DU BUDGET	44 474,99	49 071,36	43 230,60	A1	47 826,97
Investissement	0,00	0,00	(2) 6 207,45	A2	6 207,45
Dont 1068		0,00			
Fonctionnement	44 474,99	49 071,36	(3) 37 023,15	A3	41 619,52

RESTES A REALISER (4)					
	Dépenses		Recettes		Solde (B) (5)
TOTAL des RAR	I + II	0,00	III + IV	0,00	B1 0,00
Investissement	I	0,00	III	0,00	B2 0,00
Fonctionnement	II	0,00	IV	0,00	B3 0,00

RESULTAT CUMULE = (A) + (B) (6)		
TOTAL	A1 + B1	47 826,97
Investissement	A2 + B2	6 207,45
Fonctionnement	A3 + B3	41 619,52

(1) Indiquer le signe – si dépenses > recettes, et + si recettes > dépenses.

(2) Solde d'exécution de N-2 reporté sur la ligne budgétaire 001 du compte administratif N-1. Indiquer le signe – si dépenses > recettes, et + si recettes > dépenses.

(3) Résultat de fonctionnement reporté sur la ligne budgétaire 002 du compte administratif N-1. Indiquer le signe – si déficitaire, et + si excédentaire.

(4) A reporter au budget primitif ou au budget supplémentaire N+1.

(5) Indiquer le signe – si dépenses > recettes, et + si recettes > dépenses.

(6) Indiquer le signe : – si déficit ou besoin de financement, + si excédent.

I – INFORMATIONS GENERALES

EXECUTION DU BUDGET – RAR DEPENSES

DETAIL DES RESTES A REALISER N EN DEPENSES (1)

Chap. / art. (2)	Libellé	Dépenses engagées non mandatées
SECTION D'INVESTISSEMENT – TOTAL		(I) 0,00
018	RSA	0,00
10	Dotations, fonds divers et réserves	0,00
13	Subventions d'investissement (3)	0,00
16	Emprunts et dettes assimilées	0,00
18	Cpte de liaison : affectation (BA,régie)	0,00
20	Immobilisations incorporelles (sauf le 204) (3)	0,00
204	Subventions d'équipement versées (3) (5)	0,00
21	Immobilisations corporelles (3)	0,00
22	Immobilisations reçues en affectation (3)	0,00
23	Immobilisations en cours (sauf 2324) (3)	0,00
26	Participations et créances rattachées	0,00
27	Autres immobilisations financières (3)	0,00
45	Chapitres d'opérations pour compte de tiers	0,00
SECTION DE FONCTIONNEMENT – TOTAL		(II) 0,00
011	Charges à caractère général (4)	0,00
012	Charges de personnel et frais assimilés (4)	0,00
014	Atténuations de produits	0,00
016	APA	0,00
017	RSA / Régularisations de RMI	0,00
65	Autres charges de gestion courante (4)	0,00
6586	Frais fonctionnement des groupes d'élus	0,00
66	Charges financières	0,00
67	Charges spécifiques (4)	0,00

(1) Il s'agit des restes à réaliser établis conformément à la comptabilité d'engagement annuelle. Ces restes à réaliser seront repris au BP ou au BS N+1.

(2) Suivant le niveau de vote retenu par l'assemblée délibérante.

(3) Hors dépenses imputées au chapitre 018.

(4) Hors dépenses imputées aux chapitres 016 et 017.

(5) Le chapitre 204 « Subventions d'équipement versées » est un chapitre globalisé regroupant les comptes 204 et 2324.

I – INFORMATIONS GENERALES

EXECUTION DU BUDGET – RAR RECETTES

DETAIL DES RESTES A REALISER N EN RECETTES (1)

Chap. / art. (2)	Libellé	Titres restant à émettre
SECTION D'INVESTISSEMENT – TOTAL		(III) 0,00
018	RSA	0,00
024	Produits des cessions d'immobilisations	0,00
10	Dotations, fonds divers et réserves	0,00
13	Subventions d'investissement (reçues) (3)	0,00
16	Emprunts et dettes assimilées	0,00
18	Cpte de liaison : affectation (BA,régie)	0,00
20	Immobilisations incorporelles (sauf 204) (3)	0,00
204	Subventions d'équipement versées (3) (5)	0,00
21	Immobilisations corporelles (3)	0,00
22	Immobilisations reçues en affectation (3)	0,00
23	Immobilisations en cours (sauf 2324) (3)	0,00
26	Participations et créances rattachées	0,00
27	Autres immobilisations financières (3)	0,00
45	Chapitres d'opérations pour compte de tiers	0,00
SECTION DE FONCTIONNEMENT – TOTAL		(IV) 0,00
70	Prod. services, domaine, ventes diverses	0,00
73	Impôts et taxes	0,00
731	Fiscalité locale	0,00
74	Dotations et participations (4)	0,00
75	Autres produits de gestion courante (4)	0,00
013	Atténuations de charges (4)	0,00
016	APA	0,00
017	RSA / Régularisations de RMI	0,00
76	Produits financiers	0,00
77	Produits spécifiques (4)	0,00

(1) Il s'agit des restes à réaliser établis conformément à la comptabilité d'engagement annuelle. Ces restes à réaliser seront repris au BP ou au BS N+1.

(2) Suivant le niveau de vote retenu par l'assemblée délibérante.

(3) Hors recettes imputées au chapitre 018.

(4) Hors recettes imputées aux chapitres 016 et 017.

(5) Le chapitre 204 « Subventions d'équipement versées » est un chapitre globalisé regroupant les comptes 204 et 2324.



II – PRESENTATION GENERALE

VUE D'ENSEMBLE – EXECUTION DU BUDGET

		DEPENSES		RECETTES	
REALISATIONS DE L'EXERCICE (mandats et titres)	Section de fonctionnement	A	44 474,99	G	49 071,36
	Section d'investissement	B	0,00	H	0,00
		+		+	
REPORTS DE L'EXERCICE N-1	Report en section de fonctionnement (002)	C	0,00	I	37 023,15
	Report en section d'investissement (001)	D	0,00	J	6 207,45
		=		=	
TOTAL EXERCICE (réalisations + reports N-1)		= A + B + C + D	44 474,99	= G + H + I + J	92 301,96
RESTES A REALISER A REPORTER EN N+1 (1)	Section de fonctionnement	E	0,00	K	0,00
	Section d'investissement	F	0,00	L	0,00
	TOTAL des restes à réaliser à reporter en N+1	= E + F	0,00	= K + L	0,00
RESULTAT CUMULE	Section de fonctionnement	= A + C + E	44 474,99	= G + I + K	86 094,51
	Section d'investissement	= B + D + F	0,00	= H + J + L	6 207,45
	TOTAL CUMULE	= A + B + C + D + E + F	44 474,99	= G + H + I + J + K + L	92 301,96

(1) Les restes à réaliser de la section de fonctionnement correspondent : en dépenses, aux dépenses engagées non mandatées et non rattachées telles qu'elles ressortissent de la comptabilité des engagements ; et en recettes, aux recettes certaines n'ayant pas donné lieu à l'émission d'un titre et non rattachées.

Les restes à réaliser de la section d'investissement correspondent : en dépenses, aux dépenses engagées non mandatées au 31/12 de l'exercice telles qu'elles ressortissent de la comptabilité des engagements ; et en recettes, aux recettes certaines n'ayant pas donné lieu à l'émission d'un titre au 31/12 de l'exercice.

II – PRESENTATION GENERALE

EQUILIBRE FINANCIER – INVESTISSEMENT

SECTION D'INVESTISSEMENT – REALISATIONS

(y compris les restes à réaliser N-1)

Chap.	Libellé	Mandats	Titres
018	RSA	0,00	0,00
13	Subventions d'investissement (reçues) (sauf 138) (1)		0,00
16	Emprunts et dettes assimilées (2)		0,00
20	Immobilisations incorporelles (sauf 204) (y compris opérations) (1)	0,00	0,00
204	Subventions d'équipement versées (y compris opérations) (1) (11)	0,00	0,00
21	Immobilisations corporelles (y compris opérations) (1)	0,00	0,00
22	Immobilisations reçues en affectation (y compris opérations) (1) (3)	0,00	0,00
23	Immobilisations en cours (sauf 2324) (y compris opérations) (1)	0,00	0,00
Total des réalisations d'équipement		0,00	0,00
10	Dotations, fonds divers et réserves (4)	0,00	0,00
13	Subventions d'investissement (1) (5)	0,00	0,00
16	Emprunts et dettes assimilées	0,00	0,00
18	Cpte de liaison : affectation (BA,régie) (6)	0,00	0,00
26	Participations et créances rattachées	0,00	0,00
27	Autres immobilisations financières (1)	0,00	0,00
Total des réalisations financières		0,00	0,00
45...	Chapitres d'opérations pour compte de tiers (7)	0,00	0,00
Total des réalisations réelles en investissement		I 0,00	II 0,00
040	Opérations ordre transf. entre sections (8) (9)	0,00	0,00
041	Opérations patrimoniales (8)	0,00	0,00
Total des réalisations d'ordre en investissement		III 0,00	IV 0,00

TOTAL DES OPERATIONS D'INVESTISSEMENT DE L'EXERCICE

TOTAL	I + III	0,00	II + IV	0,00
--------------	---------	-------------	---------	-------------

RESULTATS ANTERIEURS

001 Solde d'exécution de la section d'investissement N-1 reporté	V	0,00	VI	6 207,45
1068 Excédents de fonctionnement capitalisés			VII	0,00

TOTAL CUMULE DE LA SECTION D'INVESTISSEMENT

TOTAL DE LA SECTION	I + III + V	0,00	II + IV + VI + VII	6 207,45
SOLDE D'EXECUTION (recettes – dépenses) (10)				6 207,45

(1) Hors dépenses et recettes imputées au chapitre 018.

(2) Sauf 165, 166 et 16449.

(3) En dépenses, le chapitre 22 retrace les travaux d'investissement réalisés sur les biens reçus en affectation. En recette, il retrace, le cas échéant, l'annulation de tels travaux effectués sur un exercice antérieur.

(4) En recettes, sauf 1068.

(5) En recettes, détail du 138.

(6) A servir uniquement lorsque la collectivité effectue une dotation initiale en espèces au profit d'un service public non personnalisé qu'elle crée.

(7) Seul le total des opérations pour compte de tiers figure sur cet état (voir le détail en IV-B5).

(8) DI 040 = RF 042 ; RI 040 = DF 042 ; DI 041 = RI 041.

(9) Les comptes 15, 29, 39, 49 et 59 peuvent figurer dans le détail du chapitre si la collectivité a opté pour le régime des provisions budgétaires, conformément aux dispositions législatives et réglementaires applicables.

(10) Mettre le signe (-) en cas de déficit ou (+) en cas d'excédent.

(11) Le chapitre 204 « Subventions d'équipement versées » est un chapitre globalisé regroupant les comptes 204 et 2324.

II – PRESENTATION GENERALE

EQUILIBRE FINANCIER – FONCTIONNEMENT

SECTION DE FONCTIONNEMENT – REALISATIONS

(y compris les restes à réaliser et rattachements N-1)

MANDATS EMIS		TITRES EMIS	
OPERATIONS REELLES ET MIXTES			
011 Charges à caractère général (1)	22 847,31	70 Prod. services, domaine, ventes diverses	13 308,00
012 Charges de personnel et frais assimilés (1)	0,00	73 Impôts et taxes (sauf 731)	0,00
		731 Fiscalité locale	0,00
		74 Dotations et participations (1)	35 000,00
65 Autres charges de gestion courante (sauf 6586) (1)	21 609,68	75 Autres produits de gestion courante (1)	763,36
6586 Frais fonctionnement des groupes d'élus	0,00		
014 Atténuations de produits	0,00	013 Atténuations de charges (1)	0,00
016 APA	0,00	016 APA	0,00
017 RSA / Régularisations de RMI	0,00	017 RSA / Régularisations de RMI	0,00
Total dépenses de gestion des services	44 456,99	Total recettes de gestion des services	49 071,36
66 Charges financières	0,00	76 Produits financiers	0,00
67 Charges spécifiques (1)	18,00	77 Produits spécifiques (1)	0,00
68 Dotations aux provisions, dépréciations (semi-budgétaires) (1)	0,00	78 Reprises amort., dépréciations, prov. (semi-budgétaires) (1)	0,00
TOTAL DEPENSES REELLES ET MIXTES	44 474,99	TOTAL RECETTES REELLES ET MIXTES	49 071,36

OPERATIONS D'ORDRE (2)			
042 Opérations ordre transf. entre sections (3)	0,00	042 Opérations ordre transf. entre sections (3)	0,00
043 Opérations ordre intérieur de la section	0,00	043 Opérations ordre intérieur de la section	0,00
TOTAL DEPENSES D'ORDRE	0,00	TOTAL RECETTES D'ORDRE	0,00

TOTAL DES DEPENSES DE L'EXERCICE	I + III	44 474,99	TOTAL DES RECETTES DE L'EXERCICE	II + IV	49 071,36
---	---------	------------------	---	---------	------------------

RESULTAT REPORTE DE N-1					
002 Résultat de fonctionnement reporté	V	0,00	002 Résultat de fonctionnement reporté	VI	37 023,15

TOTAL DES DEPENSES DE LA SECTION DE FONCTIONNEMENT	I + III + V	44 474,99	TOTAL DES RECETTES DE LA SECTION DE FONCTIONNEMENT	II + IV + VI	86 094,51
---	-------------	------------------	---	--------------	------------------

SOLDE D'EXECUTION (recettes – dépenses) (4)		41 619,52
--	--	------------------

(1) Hors dépenses et recettes imputées aux chapitres 016 et 017.

(2) DF 042 = RI 040 ; RF 042 = DI 040 ; DF 043 = RF 043.

(3) Les comptes 68 et 78 peuvent figurer dans le détail du chapitre si la collectivité a opté pour le régime des provisions budgétaires, conformément aux dispositions législatives et réglementaires applicables.

(4) Mettre le signe (-) en cas de déficit ou (+) en cas d'excédent.

II – PRESENTATION GENERALE

BALANCE GENERALE – DEPENSES

MANDATS EMIS (y compris sur les restes à réaliser N-1)

INVESTISSEMENT		Opérations réelles (1)	Opérations d'ordre (2)	TOTAL Réalisé
10	Dotations, fonds divers et réserves	0,00	0,00	0,00
13	Subventions d'investissement (3)	0,00	0,00	0,00
15	Provisions pour risques et charges (4)		0,00	0,00
16	Emprunts et dettes assimilées (sauf 1688 non budgétaire)	0,00	0,00	0,00
18	Cpte de liaison : affectation (BA,régie)	(7) 0,00		0,00
	Total des opérations d'équipement	0,00		0,00
19	Neutral. et régul. d'opérations		0,00	0,00
20	Immobilisations incorporelles (sauf 204) (3) (5)	0,00	0,00	0,00
204	Subventions d'équipement versées (3) (5) (10)	0,00	0,00	0,00
21	Immobilisations corporelles (3) (5)	0,00	0,00	0,00
22	Immobilisations reçues en affectation (3) (5)	(8) 0,00	0,00	0,00
23	Immobilisations en cours (sauf 2324) (3) (5)	0,00	0,00	0,00
018	RSA	0,00	0,00	0,00
26	Participations et créances rattachées	0,00	0,00	0,00
27	Autres immobilisations financières (3)	0,00	0,00	0,00
28	Amortissement des immobilisations (reprises)		0,00	0,00
29	Dépréciations des immobilisations (4)		0,00	0,00
39	Dépréciation des stocks et en-cours (4)		0,00	0,00
3...	Stocks et en-cours		0,00	0,00
198	Neutralisation des amortissements		0,00	0,00
45	Chapitres d'opérations pour compte de tiers (6)	0,00	0,00	0,00
481	Charges à rép. sur plusieurs exercices		0,00	0,00
49	Dépréciation des comptes de tiers (4)		0,00	0,00
59	Dépréciation des comptes financiers (4)		0,00	0,00
Dépenses d'investissement – Total		0,00	0,00	0,00

Pour information D 001 Solde d'exécution négatif reporté

0,00

FONCTIONNEMENT		Opérations réelles (1)	Opérations d'ordre (2)	TOTAL Réalisé
011	Charges à caractère général (9)	22 847,31		22 847,31
012	Charges de personnel et frais assimilés (9)	0,00		0,00
014	Atténuations de produits	0,00		0,00
016	APA	0,00		0,00
017	RSA / Régularisations de RMI	0,00		0,00
60	Achats et variation des stocks		0,00	0,00
65	Autres charges de gestion courante (sauf 6586) (9)	21 609,68	0,00	21 609,68
6586	Frais fonctionnement des groupes d'élus	0,00		0,00
66	Charges financières	0,00	0,00	0,00
67	Charges spécifiques (9)	18,00	0,00	18,00
68	Dot. aux amortissements et provisions (9)	0,00	0,00	0,00
71	Production stockée (ou déstockage)		0,00	0,00
Dépenses de fonctionnement – Total		44 474,99	0,00	44 474,99

Pour information D 002 Résultat négatif reporté

0,00

(1) Y compris les opérations relatives au rattachement et les opérations d'ordre semi-budgétaires.

(2) Voir la liste des opérations d'ordre de l'instruction budgétaire et comptable M. 57.

(3) Hors dépenses imputées au chapitre 018.

(4) Ces chapitres ne sont à renseigner que si la collectivité applique le régime des provisions budgétaires, conformément aux dispositions législatives et réglementaires applicables.

(5) Hors chapitres opérations.

(6) Seul le total des opérations pour compte de tiers figure sur cet état (voir le détail en IV-B5).

(7) A utiliser uniquement dans le cas où la collectivité effectuerait une dotation initiale au profit d'un service public doté de la seule autonomie financière.

(8) A utiliser uniquement dans le cas où la collectivité effectuerait des dépenses sur des biens affectés.

(9) Hors dépenses imputées aux chapitres 016 et 017.

(10) Le chapitre 204 « Subventions d'équipement versées » est un chapitre globalisé regroupant les comptes 204 et 2324.

II – PRESENTATION GENERALE

BALANCE GENERALE – RECETTES

TITRES EMIS (y compris les restes à réaliser sur N-1)

INVESTISSEMENT		Opérations réelles (1)	Opérations d'ordre (2)	TOTAL Réalisé
10	Dotations, fonds divers et réserves (sauf 1068)	0,00	0,00	0,00
13	Subventions d'investissement (reçues) (3)	0,00	0,00	0,00
15	Provisions pour risques et charges (4)		0,00	0,00
16	Emprunts et dettes assimilées (sauf 1688 non budgétaire)	0,00	0,00	0,00
18	Cpte de liaison : affectation (BA,régie)	(6) 0,00		0,00
19	Neutral. et régul. d'opérations		0,00	0,00
20	Immobilisations incorporelles (sauf 204) (3)	0,00	0,00	0,00
204	Subventions d'équipement versées (3) (9)	0,00	0,00	0,00
21	Immobilisations corporelles (3)	0,00	0,00	0,00
22	Immobilisations reçues en affectation (3)	(7) 0,00	0,00	0,00
23	Immobilisations en cours (sauf 2324) (3)	0,00	0,00	0,00
018	RSA	0,00	0,00	0,00
26	Participations et créances rattachées	0,00	0,00	0,00
27	Autres immobilisations financières (3)	0,00	0,00	0,00
28	Amortissement des immobilisations		0,00	0,00
29	Dépréciations des immobilisations (4)		0,00	0,00
39	Dépréciation des stocks et en-cours (4)		0,00	0,00
3...	Stocks et en-cours		0,00	0,00
45	Chapitres d'opérations pour compte de tiers (5)	0,00	0,00	0,00
481	Charges à rép. sur plusieurs exercices		0,00	0,00
49	Dépréciation des comptes de tiers (4)		0,00	0,00
59	Dépréciation des comptes financiers (4)		0,00	0,00
Recettes d'investissement – Total		0,00	0,00	0,00

1068 Excédent de fonctionnement capitalisé N-1

0,00

Pour information R001 Solde d'exécution positif reporté

6 207,45

FONCTIONNEMENT		Opérations réelles (1)	Opérations d'ordre (2)	TOTAL Réalisé
013	Atténuations de charges (8)	0,00		0,00
016	APA	0,00		0,00
017	RSA / Régularisations de RMI	0,00		0,00
60	Achats et variation des stocks		0,00	0,00
70	Prod. services, domaine, ventes diverses	13 308,00		13 308,00
71	Production stockée (ou déstockage)		0,00	0,00
72	Production immobilisée		0,00	0,00
73	Impôts et taxes (sauf 731)	0,00		0,00
731	Fiscalité locale	0,00		0,00
74	Dotations et participations (8)	35 000,00		35 000,00
75	Autres produits de gestion courante(8)	763,36	0,00	0,00
76	Produits financiers	0,00	0,00	0,00
77	Produits spécifiques (8)	0,00	0,00	0,00
78	Reprise sur amortissements et provisions (8)	0,00	0,00	0,00
79	Transferts de charges		0,00	0,00
Recettes de fonctionnement – Total		49 071,36	0,00	49 071,36

Pour information R002 Résultat positif reporté

37 023,15

(1) Y compris les opérations relatives au rattachement et les opérations d'ordre semi-budgétaires.

(2) Voir la liste des opérations d'ordre de l'instruction budgétaire et comptable M. 57.

(3) Hors recettes imputées au chapitre 018.

(4) Ces chapitres ne sont à renseigner que si la collectivité applique le régime des provisions budgétaires, conformément aux dispositions législatives et réglementaires applicables.

(5) Seul le total des opérations pour compte de tiers figure sur cet état (voir le détail en IV-B5).

(6) A utiliser uniquement dans le cas où la collectivité effectuerait une dotation initiale au profit d'un service public doté de la seule autonomie financière.

(7) A utiliser uniquement dans le cas où la collectivité effectuerait des dépenses sur des biens affectés.



(8) Hors recettes imputées aux chapitres 016 et 017.

(9) Le chapitre 204 « Subventions d'équipement versées » est un chapitre globalisé regroupant les comptes 204 et 2324.

III – ADOPTION DU CA

SECTION D'INVESTISSEMENT – VUE D'ENSEMBLE – DEPENSES

Chapitre		Crédits ouverts (BP + DM + RAR N-1)	Réalizations Mandats émis	Restes à réaliser au 31/12 (1)	Crédits sans emploi (2)	Pour information, réalisations gérées dans le cadre d'une AP	Pour information, réalisations gérées hors AP
TOTAL		6 300,00	0,00	0,00	6 300,00	0,00	0,00
018	RSA	0,00	0,00	0,00	0,00	0,00	0,00
20	Immobilisations incorporelles (sauf 204)	0,00	0,00	0,00	0,00	0,00	0,00
204	Subventions d'équipement versées (7)	0,00	0,00	0,00	0,00	0,00	0,00
21	Immobilisations corporelles	6 207,45	0,00	0,00	6 207,45	0,00	0,00
22	Immobilisations reçues en affectation	0,00	0,00	0,00	0,00	0,00	0,00
23	Immobilisations en cours (sauf 2324)	0,00	0,00	0,00	0,00	0,00	0,00
	Total des opérations d'équipement (3)	0,00	0,00	0,00	0,00	0,00	0,00
Total des dépenses d'équipement		6 207,45	0,00	0,00	6 207,45	0,00	0,00
10	Dotations, fonds divers et réserves	0,00	0,00	0,00	0,00		0,00
13	Subventions d'investissement	0,00	0,00	0,00	0,00		0,00
16	Emprunts et dettes assimilées (sauf 1688 non budgétaire)	92,55	0,00	0,00	92,55		0,00
18	Cpte de liaison : affectation (BA,régie)	0,00	0,00	0,00	0,00		0,00
26	Participations et créances rattachées	0,00	0,00	0,00	0,00	0,00	0,00
27	Autres immobilisations financières	0,00	0,00	0,00	0,00	0,00	0,00
Total des dépenses financières		92,55	0,00	0,00	92,55	0,00	0,00
45	Chapitres d'opérations pour compte de tiers (4)	0,00	0,00	0,00	0,00	0,00	0,00
Total des dépenses réelles		6 300,00	0,00	0,00	6 300,00	0,00	0,00
040	Opérations ordre transf. entre sections (5)	0,00	0,00		0,00		0,00
041	Opérations patrimoniales (6)	0,00	0,00		0,00		0,00
Total des dépenses d'ordre		0,00	0,00		0,00		0,00
Pour information : D001 Solde d'exécution négatif reporté		0,00					
Total des dépenses d'investissement cumulées		6 300,00	0,00	0,00	6 300,00	0,00	0,00

(1) Dépenses engagées non mandatées.

(2) Crédits sans emploi = crédits ouverts - réalisations - RAR au 31/12.

(3) Voir l'état III-A2.1 pour le détail des opérations d'équipement.

- (4) Voir l'état IV-B5 pour le détail des opérations pour compte de tiers.
- (5) Cf. définition du chapitre des opérations d'ordre (*DI 040 = RF 042*).
- (6) Cf. définition du chapitre des opérations d'ordre (*DI 041 = RI 041*).
- (7) Le chapitre 204 « Subventions d'équipement versées » est un chapitre globalisé regroupant les comptes 204 et 2324.

Envoyé en préfecture le 25/03/2024

Reçu en préfecture le 25/03/2024

Publié le



ID : 081-268101250-20240319-CCAS19032024_1-BF

III – ADOPTION DU CA

SECTION D'INVESTISSEMENT – VUE D'ENSEMBLE – RECETTES

A

Chapitre		Crédits ouverts (BP + DM + RAR N-1)	Réalizations Titres émis	Restes à réaliser au 31/12 (1)	Crédits sans emploi (2)
TOTAL		92,55	0,00	0,00	92,55
018	RSA	0,00	0,00	0,00	0,00
13	Subventions d'investissement (hors 138)	0,00	0,00	0,00	0,00
16	Emprunts et dettes assimilées (hors 16449, 165, 166 et 1688 non budgétaire)	0,00	0,00	0,00	0,00
20	Immobilisations incorporelles (sauf 204)	0,00	0,00	0,00	0,00
204	Subventions d'équipement versées (9)	0,00	0,00	0,00	0,00
21	Immobilisations corporelles	0,00	0,00	0,00	0,00
22	Immobilisations reçues en affectation	0,00	0,00	0,00	0,00
23	Immobilisations en cours (sauf 2324)	0,00	0,00	0,00	0,00
Total des recettes d'équipement		0,00	0,00	0,00	0,00
10	Dotations, fonds divers et réserves	0,00	0,00	0,00	0,00
138	Autres subventions invest. non transf.	0,00	0,00	0,00	0,00
16	Emprunts et dettes assimilées (16449, 165 et 166)	92,55	0,00	0,00	92,55
18	Cpte de liaison : affectation (BA,régie)	0,00	0,00	0,00	0,00
26	Participations et créances rattachées	0,00	0,00	0,00	0,00
27	Autres immobilisations financières	0,00	0,00	0,00	0,00
024	Produits des cessions d'immobilisations	0,00		0,00	
Total des recettes financières		92,55	0,00	0,00	92,55
45	Chapitres d'opérations pour compte de tiers (3)	0,00	0,00	0,00	0,00
Total des recettes réelles		92,55	0,00	0,00	92,55
021	Virement de la section de fonctionnement (4)	0,00			
040	Opérations ordre transf. entre sections (5) (6) (7)	0,00	0,00		0,00
041	Opérations patrimoniales (8)	0,00	0,00		0,00
Total des recettes d'ordre		0,00	0,00		0,00
Pour information : R001 Solde d'exécution positif reporté		6 207,45			
Total des recettes d'investissement cumulées		6 300,00	6 207,45	0,00	92,55

(1) Recettes justifiées non titrées.

(2) Crédits sans emploi = crédits ouverts - réalisations - RAR au 31/12.

(3) Voir l'état IV-B5 pour le détail des opérations pour compte de tiers.

(4) Pour mémoire, crédits ouverts au budget mais ne faisant pas l'objet d'émission de titres (opérations sans réalisation).

(5) Cf. définition du chapitre des opérations d'ordre (DI 040 = RF 042).

(6) Les comptes 15, 29, 39, 49 et 59 peuvent figurer dans le détail du chapitre si la collectivité a opté pour le régime des provisions budgétaires, conformément aux dispositions législatives et réglementaires applicables.

(7) Aucune prévision budgétaire ne doit figurer à l'article 192 (cf. chapitre 024 « produit des cessions d'immobilisations »).

(8) Cf. définition du chapitre des opérations d'ordre (DI 041 = RI 041).

(9) Le chapitre 204 « Subventions d'équipement versées » est un chapitre globalisé regroupant les comptes 204 et 2324.

III – ADOPTION DU CA

SECTION D'INVESTISSEMENT – DEPENSES – DETAIL PAR ARTICLE

Chap. / art. (1)		Crédits ouverts (BP + DM + RAR N-1)	Réalisations Mandats émis	Restes à réaliser au 31/12 (2)	Crédits sans emploi (3)	Pour information, réalisations gérées dans le cadre d'une AP	Pour information, réalisations gérées hors AP
TOTAL		6 300,00	0,00	0,00	6 300,00	0,00	0,00
018	RSA	0,00	0,00	0,00	0,00	0,00	0,00
20	Immobilisations incorporelles (sauf 204)	0,00	0,00	0,00	0,00	0,00	0,00
204	Subventions d'équipement versées (9)	0,00	0,00	0,00	0,00	0,00	0,00
21	Immobilisations corporelles	6 207,45	0,00	0,00	6 207,45	0,00	0,00
2188	Autres immobilisations corporelles	6 207,45	0,00	0,00	6 207,45	0,00	0,00
22	Immobilisations reçues en affectation	0,00	0,00	0,00	0,00	0,00	0,00
23	Immobilisations en cours (sauf 2324)	0,00	0,00	0,00	0,00	0,00	0,00
	Total des opérations d'équipement (4)	0,00	0,00	0,00	0,00	0,00	0,00
Total des dépenses d'équipement		6 207,45	0,00	0,00	6 207,45	0,00	0,00
10	Dotations, fonds divers et réserves	0,00	0,00	0,00	0,00		0,00
13	Subventions d'investissement	0,00	0,00	0,00	0,00		0,00
16	Emprunts et dettes assimilées (sauf le 1688 non budgétaire)	92,55	0,00	0,00	92,55		0,00
165	Dépôts et cautionnements reçus	92,55	0,00	0,00	92,55		0,00
18	Cpte de liaison : affectation (BA,régie)	0,00	0,00	0,00	0,00		0,00
26	Participations et créances rattachées	0,00	0,00	0,00	0,00	0,00	0,00
27	Autres immobilisations financières	0,00	0,00	0,00	0,00	0,00	0,00
Total des dépenses financières		92,55	0,00	0,00	92,55	0,00	0,00
45...	Opérations pour compte de tiers (5)	0,00	0,00	0,00	0,00	0,00	0,00
Total des dépenses réelles		6 300,00	0,00	0,00	6 300,00	0,00	0,00
040	Opérations ordre transf. entre sections (6)	0,00	0,00		0,00		0,00
	Reprise sur autofinancement antérieur	0,00	0,00		0,00		0,00
	Charges transférées (7)	0,00	0,00		0,00		0,00
041	Opérations patrimoniales (8)	0,00	0,00		0,00		0,00
Total des dépenses d'ordre		0,00	0,00		0,00		0,00

(1) Détailler les articles conformément au plan de comptes.

(2) Dépenses engagées non mandatées.

(3) Crédits sans emploi = crédits ouverts – réalisations – RAR au 31/12.

(4) Voir état III-A2.1 pour le détail des opérations d'équipement.

(5) Il y a autant de ligne que d'opération pour compte de tiers.

(6) Cf. définition du chapitre des opérations d'ordre (DI 040 = RF 042).

(7) Aucune prévision budgétaire ne doit figurer à l'article 192 (cf. chapitre 024 « produit des cessions d'immobilisations »).

(8) Cf. définition du chapitre des opérations d'ordre (DI 041 = RI 041).

(9) Le chapitre 204 « Subventions d'équipement versées » est un chapitre globalisé regroupant les comptes 204 et 2324.

Envoyé en préfecture le 25/03/2024

Reçu en préfecture le 25/03/2024

Publié le



ID : 081-268101250-20240319-CCAS19032024_1-BF



III – ADOPTION DU CA

SECTION D'INVESTISSEMENT – VUE D'ENSEMBLE DES OPERATIONS D'EQUIPEMENT

Vue d'ensemble des chapitres des opérations d'équipement

N° Opération	Libellé de l'opération	N° AP (1)	Crédits ouverts (BP + DM + RAR N-1)	Réalisations Mandats émis	Restes à réaliser au 31/12 (2)	Crédits sans emploi (3)	Cumul des réalisations	Pour information, réalisations gérées dans le cadre d'une AP	Pour information, réalisations gérées hors AP
TOTAL			0,00	0,00	0,00	0,00	0,00	0,00	0,00

(1) Colonne à renseigner uniquement lorsque l'opération d'équipement est afférente à une AP.

(2) Dépenses engagées non mandatées.

(3) Crédits sans emploi = crédits ouverts – réalisations – RAR au 31/12.



III – ADOPTION DU CA

SECTION D'INVESTISSEMENT – DETAIL DES OPERATIONS D'EQUIPEMENT

Cet état ne contient pas d'information.



III – ADOPTION DU CA

SECTION D'INVESTISSEMENT – DETAIL DES OPERATIONS D'EQUIPEMENT

Cet état ne contient pas d'information.

III – ADOPTION DU CA

SECTION D'INVESTISSEMENT – RECETTES – DETAIL PAR ARTICLE

Chap. / art. (1)		Crédits ouverts (BP + DM + RAR N-1)	Réalizations Titres émis	Restes à réaliser au 31/12 (2)	Crédits sans emploi (3)
TOTAL		92,55	0,00	0,00	92,55
018	RSA	0,00	0,00	0,00	0,00
13	Subventions d'investissement (hors 138)	0,00	0,00	0,00	0,00
16	Emprunts et dettes assimilées (hors 1688 non budgétaire) (4)	0,00	0,00	0,00	0,00
20	Immobilisations incorporelles (sauf 204) (5)	0,00	0,00	0,00	0,00
204	Subventions d'équipement versées (5) (11)	0,00	0,00	0,00	0,00
21	Immobilisations corporelles (5)	0,00	0,00	0,00	0,00
22	Immobilisations reçues en affectation (5)	0,00	0,00	0,00	0,00
23	Immobilisations en cours (sauf 2324) (5)	0,00	0,00	0,00	0,00
Total des recettes d'équipement		0,00	0,00	0,00	0,00
10	Dotations, fonds divers et réserves	0,00	0,00	0,00	0,00
138	Autres subventions invest. non transf.	0,00	0,00	0,00	0,00
16	Emprunts et dettes assimilées (16449, 165 et 166)	92,55	0,00	0,00	92,55
165	Dépôts et cautionnements reçus	92,55	0,00	0,00	92,55
18	Cpte de liaison : affectation (BA,régie)	0,00	0,00	0,00	0,00
26	Participations et créances rattachées	0,00	0,00	0,00	0,00
27	Autres immobilisations financières	0,00	0,00	0,00	0,00
024	Produits des cessions d'immobilisations	0,00		0,00	
Total des recettes financières		92,55	0,00	0,00	92,55
45	Chapitres d'opérations pour compte de tiers (6)	0,00	0,00	0,00	0,00
Total des recettes réelles		92,55	0,00	0,00	92,55
021	Virement de la section de fonctionnement	0,00	0,00		
040	Opérations ordre transf. entre sections (7) (8) (9)	0,00	0,00		0,00
041	Opérations patrimoniales (10)	0,00	0,00		0,00
Total des recettes d'ordre		0,00	0,00		0,00

(1) Détailler les articles utilisés conformément au plan de comptes.

(2) Recettes justifiées non titrées.

(3) Crédits sans emploi = crédits ouverts – réalisations – RAR au 31/12.

(4) Sauf 165, 166 et 16449.

(5) Exceptionnellement, les comptes 20, 204, 21, 22 et 23 sont en recettes réelles en cas de réduction ou d'annulation de mandats donnant lieu à reversement.

(6) Voir l'annexe IV-B5 pour le détail des opérations pour compte de tiers.

(7) Cf. définition du chapitre des opérations d'ordre (RI 040 = DF 042).

(8) Les comptes 15, 29, 39, 49 et 59 peuvent figurer dans le détail du chapitre si la collectivité a opté pour le régime des provisions budgétaires, conformément aux dispositions législatives et réglementaires applicables.

(9) Aucune prévision budgétaire ne doit figurer à l'article 192 (cf. chapitre 024 « produit des cessions d'immobilisations »).

(10) Cf. définition du chapitre des opérations d'ordre (DI 041 = RI 041).

(11) Le chapitre 204 « Subventions d'équipement versées » est un chapitre globalisé regroupant les comptes 204 et 2324.



III – ADOPTION DU CA
SECTION DE FONCTIONNEMENT – VUE D'ENSEMBLE

DEPENSES

Chap.	Libellé	Crédits ouverts (BP + DM + RAR N-1)	Réalisations Mandats émis	Charges rattachées	Restes à réaliser au 31/12 (1)	Crédits sans emploi (2)	Pour information, réalisations gérées dans le cadre d'une AE	Pour information, réalisations gérées hors AE
TOTAL		87 600,00	44 474,99	0,00	0,00	43 125,01	0,00	44 474,99
011	Charges à caractère général (3)	40 500,00	22 847,31	0,00	0,00	17 652,69	0,00	22 847,31
012	Charges de personnel et frais assimilés (3)	0,00	0,00	0,00	0,00	0,00		0,00
014	Atténuations de produits	0,00	0,00	0,00	0,00	0,00		0,00
016	APA	0,00	0,00	0,00	0,00	0,00	0,00	0,00
017	RSA / Régularisations de RMI	0,00	0,00	0,00	0,00	0,00	0,00	0,00
65	Autres charges de gestion courante (sauf 6586) (3)	47 000,00	21 609,68	0,00	0,00	25 390,32	0,00	21 609,68
6586	Frais fonctionnement des groupes d'élus	0,00	0,00	0,00	0,00	0,00		0,00
Total des dépenses de gestion des services		87 500,00	44 456,99	0,00	0,00	43 043,01	0,00	44 456,99
66	Charges financières	0,00	0,00	0,00	0,00	0,00		0,00
67	Charges spécifiques (3)	100,00	18,00	0,00	0,00	82,00		18,00
68	Dotations aux provisions, dépréciations (semi-budgétaires) (3)	0,00	0,00			0,00		0,00
Total des dépenses financières		100,00	18,00	0,00	0,00	82,00		18,00
Total des dépenses réelles		87 600,00	44 474,99	0,00	0,00	43 125,01	0,00	44 474,99
023	Virement à la section d'investissement	0,00	0,00					
042	Opérations ordre transf. entre sections (4)	0,00	0,00			0,00		0,00
043	Opérations ordre intérieur de la section	0,00	0,00			0,00		0,00
Total des dépenses d'ordre		0,00	0,00			0,00		0,00

Pour information : 002 Déficit de fonctionnement reporté de N-1	0,00							
--	-------------	--	--	--	--	--	--	--

Total des dépenses de fonctionnement cumulées	87 600,00	44 474,99	0,00	0,00	43 125,01	0,00	44 474,99
--	------------------	------------------	-------------	-------------	------------------	-------------	------------------

(1) Dépenses engagées non mandatées.

(2) Crédits sans emploi = crédits ouverts – réalisations – RAR au 31/12.

(3) Hors dépenses imputées aux chapitres 016 et 017.

(4) Les comptes 68 peuvent figurer dans le détail du chapitre si la collectivité a opté pour le régime des provisions budgétaires, conformément aux dispositions législatives et réglementaires applicables.

III – ADOPTION DU CA

SECTION DE FONCTIONNEMENT – VUE D'ENSEMBLE

B

RECETTES

Chap.	Libellé	Crédits ouverts (BP + DM + RAR N-1)	Réalisations Titres émis	Produits rattachés	Restes à réaliser au 31/12 (1)	Crédits sans emploi (2)
TOTAL		50 576,85	49 071,36	0,00	0,00	1 505,49
013	Atténuations de charges (3)	0,00	0,00	0,00	0,00	0,00
016	APA	0,00	0,00	0,00	0,00	0,00
017	RSA / Régularisations de RMI	0,00	0,00	0,00	0,00	0,00
70	Prod. services, domaine, ventes diverses	15 000,00	13 308,00	0,00	0,00	1 692,00
73	Impôts et taxes (sauf 731)	0,00	0,00	0,00	0,00	0,00
731	Fiscalité locale	0,00	0,00	0,00	0,00	0,00
74	Dotations et participations (3)	35 000,00	35 000,00	0,00	0,00	0,00
75	Autres produits de gestion courante (3)	576,85	763,36	0,00	0,00	-186,51
Total des recettes de gestion des services		50 576,85	49 071,36	0,00	0,00	1 505,49
76	Produits financiers	0,00	0,00	0,00	0,00	0,00
77	Produits spécifiques (3)	0,00	0,00	0,00	0,00	0,00
78	Reprises amort., dépréciations, prov. (semi-budgétaires) (3)	0,00	0,00			0,00
Total des recettes financières		0,00	0,00	0,00	0,00	0,00
Total des recettes réelles		50 576,85	49 071,36	0,00	0,00	1 505,49
042	Opérations ordre transf. entre sections (4) (5)	0,00	0,00			0,00
043	Opérations ordre intérieur de la section (6)	0,00	0,00			0,00
Total des recettes d'ordre		0,00	0,00			0,00

Pour information : 002 Excédent de fonctionnement reporté de N-1	37 023,15					
---	------------------	--	--	--	--	--

Total des recettes de fonctionnement cumulées	87 600,00	86 094,51	0,00	0,00	1 505,49
--	------------------	------------------	-------------	-------------	-----------------

(1) Recettes justifiées non titrées.

(2) Crédits sans emploi = crédits ouverts – réalisations – RAR au 31/12.

(3) Hors recettes imputées aux chapitres 016 et 017.

(4) Cf. définition du chapitre des opérations d'ordre (RF 042 = DI 040).

(5) Les comptes 78 peuvent figurer dans le détail du chapitre si la collectivité a opté pour le régime des provisions budgétaires, conformément aux dispositions législatives et réglementaires applicables.

(6) Chapitre destiné à retracer les opérations particulières telles que les opérations de stocks ou liées à la tenue d'un inventaire permanent simplifié.

Envoyé en préfecture le 25/03/2024

Reçu en préfecture le 25/03/2024

Publié le



ID : 081-268101250-20240319-CCAS19032024_1-BF



III – ADOPTION DU CA
SECTION DE FONCTIONNEMENT – DEPENSES – DETAIL PAR ARTICLE

Chap. / art. (1)	Libellé	Crédits ouverts (BP + DM + RAR N-1)	Réalisations Mandats émis	Charges rattachées	Restes à réaliser au 31/12 (2)	Crédits sans emploi (3)	Pour information, réalisations gérées dans le cadre d'une AE	Pour information, réalisations gérées hors AE
TOTAL		87 600,00	44 474,99	0,00	0,00	43 125,01	0,00	44 474,99
011	Charges à caractère général (4)	40 500,00	22 847,31	0,00	0,00	17 652,69	0,00	22 847,31
60632	Fournitures de petit équipement	300,00	0,00	0,00	0,00	300,00	0,00	0,00
6064	Fournitures administratives	1 000,00	0,00	0,00	0,00	1 000,00	0,00	0,00
611	Contrats de prestations de services	26 000,00	18 331,92	0,00	0,00	7 668,08	0,00	18 331,92
6188	Autres frais divers	5 000,00	0,00	0,00	0,00	5 000,00	0,00	0,00
6281	Concours divers (cotisations)	200,00	0,00	0,00	0,00	200,00	0,00	0,00
62878	Remb. frais à des tiers	8 000,00	0,00	0,00	0,00	8 000,00	0,00	0,00
6288	Autres services extérieurs	0,00	4 515,39	0,00	0,00	-4 515,39	0,00	4 515,39
012	Charges de personnel et frais assimilés (4) (5)	0,00	0,00	0,00	0,00	0,00		0,00
014	Atténuations de produits	0,00	0,00	0,00	0,00	0,00		0,00
016	APA	0,00	0,00	0,00	0,00	0,00	0,00	0,00
017	RSA / Régularisations de RMI	0,00	0,00	0,00	0,00	0,00	0,00	0,00
65	Autres charges de gestion courante (sauf le 6586) (4)	47 000,00	21 609,68	0,00	0,00	25 390,32	0,00	21 609,68
65133	Secours d'urgence	26 000,00	5 494,68	0,00	0,00	20 505,32	0,00	5 494,68
6541	Créances admises en non-valeur	1 000,00	0,00	0,00	0,00	1 000,00	0,00	0,00
65748	Subv.fonct.autres personnes droit privé	20 000,00	16 115,00	0,00	0,00	3 885,00	0,00	16 115,00
6586	Frais fonctionnement des groupes d'élus	0,00	0,00	0,00	0,00	0,00		0,00
Total des dépenses de gestion des services		87 500,00	44 456,99	0,00	0,00	43 043,01	0,00	44 456,99
66	Charges financières	0,00	0,00	0,00	0,00	0,00		0,00
67	Charges spécifiques (4)	100,00	18,00	0,00	0,00	82,00		18,00
673	Titres annulés (sur exercices antérieurs	100,00	18,00	0,00	0,00	82,00		18,00
68	Dotations aux provisions, dépréciations (semi-budgétaires) (4)	0,00	0,00			0,00		0,00
Total des charges financières et spécifiques		100,00	18,00	0,00	0,00	82,00		18,00
Total des dépenses réelles		87 600,00	44 474,99	0,00	0,00	43 125,01	0,00	44 474,99
023	Virement à la section d'investissement	0,00						
042	Opérations ordre transf. entre sections (6) (7)	0,00	0,00			0,00		0,00
043	Opérations ordre intérieur de la section (7) (8)	0,00	0,00			0,00		0,00

Chap. / art. (1)	Libellé	Crédits ouverts (BP + DM + RAR N-1)	Réalisations Mandats émis	Charges rattachées	Restes à réaliser au 31/12 (2)	Crédits sans emploi (3)	Publié le formation, ID : 081-268101250-20240319-CCAS19032024_1-BF	Pour information, gérées dans le cadre d'une AE	gérées hors AE
Total des dépenses d'ordre		0,00	0,00			0,00		0,00	

Détail du calcul des ICNE au compte 66112 (9)

Montant des ICNE de l'exercice	0,00
Montant des ICNE de l'exercice N-1	0,00
= Différence ICNE N – ICNE N-1	0,00

(1) Détailler les articles utilisés conformément au plan de comptes.

(2) Dépenses engagées non mandatées.

(3) Crédits sans emploi = crédits ouverts – réalisations – RAR au 31/12.

(4) Hors dépenses imputées aux chapitres 016 et 017.

(5) Les dépenses de frais de personnel sont exclues des autorisations d'engagement.

(6) Les comptes 68 peuvent figurer dans le détail du chapitre si la collectivité a opté pour le régime des provisions budgétaires, conformément aux dispositions législatives et réglementaires applicables.

(7) Cf. définitions des chapitres des opérations d'ordre (DF 042 = RI 040) (DF 043 = RF 043).

(8) Chapitre destiné à retracer les opérations particulières telles que les opérations de stocks ou liées à la tenue d'un inventaire permanent.

(9) Si le montant des ICNE de l'exercice est inférieur au montant de l'exercice N-1, le montant du compte 66112 sera négatif.

III – ADOPTION DU CA

SECTION DE FONCTIONNEMENT – RECETTES – DETAIL PAR ARTICLE

Chap / art. (1)	Libellé	Crédits ouverts (BP + DM + RAR N-1)	Réalisations Titres émis	Produits rattachés	Restes à réaliser au 31/12 (2)	Crédits sans emploi (3)
TOTAL		50 576,85	49 071,36	0,00	0,00	1 505,49
013	Atténuations de charges (4)	0,00	0,00	0,00	0,00	0,00
016	APA	0,00	0,00	0,00	0,00	0,00
017	RSA / Régularisations de RMI	0,00	0,00	0,00	0,00	0,00
70	Prod. services, domaine, ventes diverses	15 000,00	13 308,00	0,00	0,00	1 692,00
706888	Autres	15 000,00	13 308,00	0,00	0,00	1 692,00
73	Impôts et taxes (sauf 731)	0,00	0,00	0,00	0,00	0,00
731	Fiscalité locale	0,00	0,00	0,00	0,00	0,00
74	Dotations et participations (4)	35 000,00	35 000,00	0,00	0,00	0,00
74748	Participation autres communes	35 000,00	35 000,00	0,00	0,00	0,00
75	Autres produits de gestion courante (4)	576,85	763,36	0,00	0,00	-186,51
756	Libéralités reçues	576,85	757,36	0,00	0,00	-180,51
75888	Autres	0,00	6,00	0,00	0,00	-6,00
Total des recettes de gestion des services		50 576,85	49 071,36	0,00	0,00	1 505,49
76	Produits financiers	0,00	0,00	0,00	0,00	0,00
77	Produits spécifiques (4)	0,00	0,00	0,00	0,00	0,00
78	Reprises amort., dépréciations, prov. (semi-budgétaires) (4)	0,00	0,00			0,00
Total des recettes réelles		50 576,85	49 071,36	0,00	0,00	1 505,49
042	Opérations ordre transf. entre sections (5) (6)	0,00	0,00			0,00
043	Opérations ordre intérieur de la section (5) (7)	0,00	0,00			0,00
Total des recettes d'ordre		0,00	0,00			0,00

Détail du calcul de la taxe départementale de publicité foncière pour les collectivités dites « surfiscalisées » (compte 73121) (8)

Montant brut	0,00
Compensation	0,00
Montant net	0,00

Détail du calcul des ICNE au compte 7622 (9)

Montant des ICNE de l'exercice	0,00
Montant des ICNE de l'exercice N-1	0,00
= Différence ICNE N – ICNE N-1	0,00

(1) Détailler les articles utilisés conformément au plan de comptes.

(2) Recettes justifiées non titrées.

- (3) Crédits sans emploi = crédits ouverts – réalisations – RAR au 31/12.
- (4) Hors recettes imputées aux chapitres 016 et 017.
- (5) Cf. définitions du chapitre des opérations d'ordre (*RF 042 = DI 040*) (*RF 043 = DF 043*).
- (6) Les comptes 78 peuvent figurer dans le détail du chapitre si la collectivité a opté pour le régime des provisions budgétaires, conformément aux dispositions législatives et réglementaires applicables.
- (7) Ce chapitre est destiné à retracer les opérations particulières telles que les opérations de stocks ou liées à la tenue d'un inventaire permanent simplifié.
- (8) Destiné à retracer le prélèvement de la part non départementale de la taxe.
- (9) Si le montant des ICNE de l'exercice est inférieur au montant de l'exercice N-1, le montant du compte 7622 sera négatif.

Envoyé en préfecture le 25/03/2024

Reçu en préfecture le 25/03/2024

Publié le



ID : 081-268101250-20240319-CCAS19032024_1-BF

IV – ANNEXES

A – PRESENTATION CROISEE – SECTION D'INVESTISSEMENT – VUE D'ENSEMBLE

Chapitre nature	Libellé	01 Opérations non ventilables	0 Services généraux (hors 01 et Gestion des fonds européens)	0-5 Gestion des fonds européens	1 Sécurité	2 Enseign., formation prof., apprentissage	3 Cult., vie soc., jeun., sports, loisirs	4 Santé et action sociale (hors RSA)	4-4 RSA
DEPENSES		0,00	0,00	0,00	0,00	0,00	0,00	0,00	0,00
10	Dotations, fonds divers et réserves	0,00	0,00	0,00	0,00	0,00	0,00	0,00	0,00
13	Subventions d'investissement	0,00	0,00	0,00	0,00	0,00	0,00	0,00	0,00
16	Emprunts et dettes assimilées	0,00	0,00	0,00	0,00	0,00	0,00	0,00	0,00
18	Cpte de liaison : affectation (BA,régie)	0,00	0,00	0,00	0,00	0,00	0,00	0,00	0,00
20	Immobilisations incorporelles (sauf 204)	0,00	0,00	0,00	0,00	0,00	0,00	0,00	0,00
204	Subventions d'équipement versées	0,00	0,00	0,00	0,00	0,00	0,00	0,00	0,00
21	Immobilisations corporelles	0,00	0,00	0,00	0,00	0,00	0,00	0,00	0,00
22	Immobilisations reçues en affectation	0,00	0,00	0,00	0,00	0,00	0,00	0,00	0,00
23	Immobilisations en cours (sauf 2324)	0,00	0,00	0,00	0,00	0,00	0,00	0,00	0,00
26	Participations et créances rattachées	0,00	0,00	0,00	0,00	0,00	0,00	0,00	0,00
27	Autres immobilisations financières	0,00	0,00	0,00	0,00	0,00	0,00	0,00	0,00
45	Opérations pour compte de tiers	0,00	0,00	0,00	0,00	0,00	0,00	0,00	0,00
RECETTES		0,00	0,00	0,00	0,00	0,00	0,00	0,00	0,00
10	Dotations, fonds divers et réserves	0,00	0,00	0,00	0,00	0,00	0,00	0,00	0,00
13	Subventions d'investissement	0,00	0,00	0,00	0,00	0,00	0,00	0,00	0,00
16	Emprunts et dettes assimilées	0,00	0,00	0,00	0,00	0,00	0,00	0,00	0,00
18	Cpte de liaison : affectation (BA,régie)	0,00	0,00	0,00	0,00	0,00	0,00	0,00	0,00
20	Immobilisations incorporelles (sauf 204)	0,00	0,00	0,00	0,00	0,00	0,00	0,00	0,00
204	Subventions d'équipement versées	0,00	0,00	0,00	0,00	0,00	0,00	0,00	0,00
21	Immobilisations corporelles	0,00	0,00	0,00	0,00	0,00	0,00	0,00	0,00
22	Immobilisations reçues en affectation	0,00	0,00	0,00	0,00	0,00	0,00	0,00	0,00
23	Immobilisations en cours (sauf 2324)	0,00	0,00	0,00	0,00	0,00	0,00	0,00	0,00
26	Participations et créances rattachées	0,00	0,00	0,00	0,00	0,00	0,00	0,00	0,00
27	Autres immobilisations financières	0,00	0,00	0,00	0,00	0,00	0,00	0,00	0,00
45	Opérations pour compte de tiers	0,00	0,00	0,00	0,00	0,00	0,00	0,00	0,00

IV – ANNEXES

IV

A – PRESENTATION CROISEE – SECTION D'INVESTISSEMENT – VUE D'ENSEMBLE (suite)

A1

Chapitre nature	Libellé	5 Aménagement des territoires et habitat	6 Action économique	7 Environnement	8 Transports	9 Fonction en réserve	TOTAL
DEPENSES		0,00	0,00	0,00	0,00		0,00
10	Dotations, fonds divers et réserves	0,00	0,00	0,00	0,00		0,00
13	Subventions d'investissement	0,00	0,00	0,00	0,00		0,00
16	Emprunts et dettes assimilées	0,00	0,00	0,00	0,00		0,00
18	Cpte de liaison : affectation (BA,régie)	0,00	0,00	0,00	0,00		0,00
20	Immobilisations incorporelles (sauf 204)	0,00	0,00	0,00	0,00		0,00
204	Subventions d'équipement versées	0,00	0,00	0,00	0,00		0,00
21	Immobilisations corporelles	0,00	0,00	0,00	0,00		0,00
22	Immobilisations reçues en affectation	0,00	0,00	0,00	0,00		0,00
23	Immobilisations en cours (sauf 2324)	0,00	0,00	0,00	0,00		0,00
26	Participations et créances rattachées	0,00	0,00	0,00	0,00		0,00
27	Autres immobilisations financières	0,00	0,00	0,00	0,00		0,00
45	Opérations pour compte de tiers	0,00	0,00	0,00	0,00		0,00
RECETTES		0,00	0,00	0,00	0,00		0,00
10	Dotations, fonds divers et réserves	0,00	0,00	0,00	0,00		0,00
13	Subventions d'investissement	0,00	0,00	0,00	0,00		0,00
16	Emprunts et dettes assimilées	0,00	0,00	0,00	0,00		0,00
18	Cpte de liaison : affectation (BA,régie)	0,00	0,00	0,00	0,00		0,00
20	Immobilisations incorporelles (sauf 204)	0,00	0,00	0,00	0,00		0,00
204	Subventions d'équipement versées	0,00	0,00	0,00	0,00		0,00
21	Immobilisations corporelles	0,00	0,00	0,00	0,00		0,00
22	Immobilisations reçues en affectation	0,00	0,00	0,00	0,00		0,00
23	Immobilisations en cours (sauf 2324)	0,00	0,00	0,00	0,00		0,00
26	Participations et créances rattachées	0,00	0,00	0,00	0,00		0,00
27	Autres immobilisations financières	0,00	0,00	0,00	0,00		0,00
45	Opérations pour compte de tiers	0,00	0,00	0,00	0,00		0,00



IV – ANNEXES

A – PRESENTATION CROISEE – SECTION D'INVESTISSEMENT – PRESENTATION DETAILLEE

01 – OPERATIONS NON VENTILABLES

Article / compte nature (1)	Libellé	01 Opérations non ventilables
	DEPENSES	0,00
	RECETTES	0,00

(1) Détailler conformément au plan de comptes.



IV – ANNEXES

A – PRESENTATION CROISEE – SECTION D'INVESTISSEMENT – PRESENTATION DETAILLEE

FONCTION 0 – Services généraux

Article / compte nature (1)	Libellé	02 Administration générale							
		020 Admin. générale de la collectivité	021 Personnel non ventilé	022 Information, communication, publicité	023 Fêtes et cérémonies	024 Aide aux associations	025 Cimetières et pompes funèbres	026 Administration générale de l'Etat	028 Autres moyens généraux
	DEPENSES	0,00	0,00	0,00	0,00	0,00	0,00	0,00	0,00
	RECETTES	0,00	0,00	0,00	0,00	0,00	0,00	0,00	0,00

(1) Détailler conformément au plan de comptes.



IV – ANNEXES

A – PRESENTATION CROISEE – SECTION D'INVESTISSEMENT – PRESENTATION DETAILLEE

IV

A1.900

FONCTION 0 – Services généraux (suite 1)

Article / compte nature (1)	Libellé	03 Conseils						
		031 Assemblée délibérante	032 Conseil éco.,social région./Conseil dév.	033 Conseil cult., éduc., env.	034 Conseil éco.,soc.,environ.,culture,éduc.		035 Conseil de territoire	038 Autres instances
					0341 Section éco., sociale et environnem.	0342 Section culture, éducation et sports		
	DEPENSES	0,00	0,00	0,00	0,00	0,00	0,00	
	RECETTES	0,00	0,00	0,00	0,00	0,00	0,00	

(1) Détailler conformément au plan de comptes.



IV – ANNEXES

A – PRESENTATION CROISEE – SECTION D'INVESTISSEMENT – PRESENTATION DETAILLEE

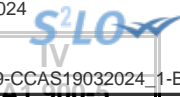
IV

A1.900

FONCTION 0 – Services généraux (suite 2)

Article / compte nature (1)	Libellé	04 Coop.décent.,act° interrég.eur.intern.					TOTAL DU CHAPITRE
		041 Action relevant de la subvention globale	042 Actions interrégionales	043 Actions européennes	044 Aide publique au développement	048 Autres actions	
	DEPENSES	0,00	0,00	0,00	0,00	0,00	0,00
	RECETTES	0,00	0,00	0,00	0,00	0,00	0,00

(1) Détailler conformément au plan de comptes.



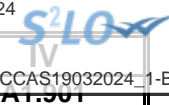
IV – ANNEXES

A – PRESENTATION CROISEE – SECTION D'INVESTISSEMENT – PRESENTATION DETAILLEE

FONCTION 0-5 – Gestion des fonds européens

Article / compte nature (1)	Libellé	051 FSE	052 FEDER	058 Autres		TOTAL DU CHAPITRE
				0580 FEADER	0581 FEAMP	
	DEPENSES	0,00	0,00	0,00	0,00	0,00
	RECETTES	0,00	0,00	0,00	0,00	0,00

(1) Détailler conformément au plan de comptes.



IV – ANNEXES

A – PRESENTATION CROISEE – SECTION D'INVESTISSEMENT – PRESENTATION DETAILLEE

FONCTION 1 – Sécurité

Article / compte nature (1)	Libellé	10 Services communs	11 Police, sécurité, justice	12 Incendie et secours	13 Hygiène et salubrité publique	18 Autres interv. protect. personnes, biens	TOTAL DU CHAPITRE
	DEPENSES	0,00	0,00	0,00	0,00	0,00	0,00
	RECETTES	0,00	0,00	0,00	0,00	0,00	0,00

(1) Détailler conformément au plan de comptes.



IV – ANNEXES

A – PRESENTATION CROISEE – SECTION D'INVESTISSEMENT – PRESENTATION DETAILLEE

FONCTION 2 – Enseignement, formation professionnelle et apprentissage

Article / compte nature (1)	Libellé	20	21			22		
		Services communs	Enseignement du premier degré			Enseignement du second degré		
		201	211	212	213	221	222	223
		Services communs	Ecoles maternelles	Ecoles primaires	Classes regroupées	Collèges	Lycées publics	Lycées privés
	DEPENSES	0,00	0,00	0,00	0,00	0,00	0,00	0,00
	RECETTES	0,00	0,00	0,00	0,00	0,00	0,00	0,00

(1) Détailler conformément au plan de comptes.



IV – ANNEXES

A – PRESENTATION CROISEE – SECTION D'INVESTISSEMENT – PRESENTATION DETAILLEE

IV

A1.902

FONCTION 2 – Enseignement, formation professionnelle et apprentissage (suite 1)

Article / compte nature (1)	Libellé	23 Enseignement supérieur	24 Cités scolaires	25 Formation professionnelle						26 Apprentissage	27 Formation sanitaire et sociale
				251 Insertion sociale et professionnelle	252 Formation professionnalisante personnes	253 Formation certifiante des personnes	254 Formation des actifs occupés	255 Rémunération des stagiaires	256 Autres		
	DEPENSES	0,00	0,00	0,00	0,00	0,00	0,00	0,00	0,00	0,00	0,00
	RECETTES	0,00	0,00	0,00	0,00	0,00	0,00	0,00	0,00	0,00	0,00

(1) Détailler conformément au plan de comptes.



IV – ANNEXES

A – PRESENTATION CROISEE – SECTION D'INVESTISSEMENT – PRESENTATION DETAILLEE

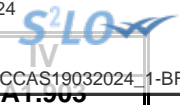
IV

A1.902

FONCTION 2 – Enseignement, formation professionnelle et apprentissage (suite 2)

Article / compte nature (1)	Libellé	28 Autres services périscolaires et annexes					29 Sécurité	TOTAL DU CHAPITRE
		281 Hébergement et restauration scolaires	282 Sport scolaire	283 Médecine scolaire	284 Classes de découverte	288 Autre service annexe de l'enseignement		
DEPENSES		0,00	0,00	0,00	0,00	0,00	0,00	
RECETTES		0,00	0,00	0,00	0,00	0,00	0,00	

(1) Détailler conformément au plan de comptes.



IV – ANNEXES

A – PRESENTATION CROISEE – SECTION D'INVESTISSEMENT – PRESENTATION DETAILLEE

FONCTION 3 – Culture, vie sociale, jeunesse, sports et loisirs

Article / compte nature (1)	Libellé	30 Services communs	31 Culture							
			311 Activités artist.,actions et manif.cult.	312 Patrimoine	313 Bibliothèques, médiathèques	314 Musées	315 Services d'archives	316 Théâtres et spectacles vivants	317 Cinémas et autres salles de spectacles	318 Archéologie préventive
DEPENSES		0,00	0,00	0,00	0,00	0,00	0,00	0,00	0,00	0,00
RECETTES		0,00	0,00	0,00	0,00	0,00	0,00	0,00	0,00	0,00

(1) Détailler conformément au plan de comptes.



IV – ANNEXES

A – PRESENTATION CROISEE – SECTION D'INVESTISSEMENT – PRESENTATION DETAILLEE

IV

A1.903

FONCTION 3 – Culture, vie sociale, jeunesse, sports et loisirs (suite 1)

Article / compte nature (1)	Libellé	32 Sports (autres que scolaires)					
		321 Salles de sport, gymnases	322 Stades	323 Piscines	324 Centres de formation sportifs	325 Autres équipements sportifs ou loisirs	326 Manifestations sportives
DEPENSES		0,00	0,00	0,00	0,00	0,00	0,00
RECETTES		0,00	0,00	0,00	0,00	0,00	0,00

(1) Détailler conformément au plan de comptes.

IV – ANNEXES

A – PRESENTATION CROISEE – SECTION D'INVESTISSEMENT – PRESENTATION DETAILLEE

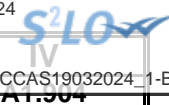
IV

A1.903

FONCTION 3 – Culture, vie sociale, jeunesse, sports et loisirs (suite 2)

Article / compte nature (1)	Libellé	33 Jeunesse (action socio-éduc.) et loisirs			34 Vie sociale et citoyenne		39 Sécurité	TOTAL DU CHAPITRE
		331 Centres de loisirs	332 Colonies de vacances	338 Autres activités pour les jeunes	341 Egalité entre les femmes et les hommes	348 Autres		
	DEPENSES	0,00	0,00	0,00	0,00	0,00	0,00	
	RECETTES	0,00	0,00	0,00	0,00	0,00	0,00	

(1) Détailler conformément au plan de comptes.



IV – ANNEXES

A – PRESENTATION CROISEE – SECTION D’INVESTISSEMENT – PRESENTATION DETAILLEE

FONCTION 4 – Santé et action sociale (hors RSA)

Article / compte nature (1)	Libellé	41 Santé					
		410 Services communs	411 PMI et planification familiale	412 Prévention et éducation pour la santé	413 Sécurité alimentaire	414 Dispensaires et autres éts sanitaires	418 Autres actions
	DEPENSES	0,00	0,00	0,00	0,00	0,00	0,00
	RECETTES	0,00	0,00	0,00	0,00	0,00	0,00

(1) Détailler conformément au plan de comptes.



IV – ANNEXES

A – PRESENTATION CROISEE – SECTION D'INVESTISSEMENT – PRESENTATION DETAILLEE

IV

A1.904

FONCTION 4 – Santé et action sociale (hors RSA) (suite 1)

Article / compte nature (1)	Libellé	42 Action sociale							
		420 Services communs	421 Famille et enfance				422 Petite enfance		
			4211 Actions en faveur de la maternité	4212 Aides à la famille	4213 Aides sociales à l'enfance	4214 Adolescence	4221 Crèches et garderies	4222 Multi accueil	4228 Autres actions pour la petite enfance
DEPENSES	0,00	0,00	0,00	0,00	0,00	0,00	0,00	0,00	
RECETTES	0,00	0,00	0,00	0,00	0,00	0,00	0,00	0,00	

(1) Détailler conformément au plan de comptes.



IV – ANNEXES

A – PRESENTATION CROISEE – SECTION D'INVESTISSEMENT – PRESENTATION DETAILLEE

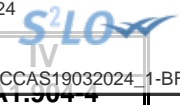
IV

A1.904

FONCTION 4 – Santé et action sociale (hors RSA) (suite 2)

Article / compte nature (1)	Libellé	42 Action sociale					TOTAL DU CHAPITRE	
		423 Personnes âgées			424 Personnes en difficulté	425 Personnes handicapées		428 Autres interventions sociales
		4231 Forfait autonomie	4232 Autres actions de prévention	4238 Autres actions pour les personnes âgées				
	DEPENSES	0,00	0,00	0,00	0,00	0,00	0,00	
	RECETTES	0,00	0,00	0,00	0,00	0,00	0,00	

(1) Détailler conformément au plan de comptes.



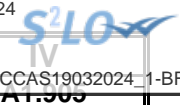
IV – ANNEXES

A – PRESENTATION CROISEE – SECTION D'INVESTISSEMENT – PRESENTATION DETAILLEE

FONCTION 4-4 – RSA

Article / compte nature (1)	Libellé	441 Insertion sociale	442 Santé	443 Logement	444 Insertion professionnelle	445 Evaluation des dépenses engagées	446 Dépenses de structure	447 RSA allocations	448 Autres dépenses au titre du RSA	TOTAL DU CHAPITRE
	DEPENSES	0,00	0,00	0,00	0,00	0,00	0,00	0,00	0,00	0,00
	RECETTES	0,00	0,00	0,00	0,00	0,00	0,00	0,00	0,00	0,00

(1) Détailler conformément au plan de comptes.



IV – ANNEXES

A – PRESENTATION CROISEE – SECTION D'INVESTISSEMENT – PRESENTATION DETAILLEE

FONCTION 5 – Aménagement des territoires et habitat

Article / compte nature (1)	Libellé	50	51						
		Services communs	Aménagement et services urbains						
		501	510	511	512	513	514	515	518
		Services communs	Services communs	Espaces verts urbains	Eclairage public	Art public	Electrification	Opérations d'aménagement	Autres actions d'aménagement urbain
	DEPENSES	0,00	0,00	0,00	0,00	0,00	0,00	0,00	0,00
	RECETTES	0,00	0,00	0,00	0,00	0,00	0,00	0,00	0,00

(1) Détailler conformément au plan de comptes.



IV – ANNEXES

A – PRESENTATION CROISEE – SECTION D'INVESTISSEMENT – PRESENTATION DETAILLEE

IV

A1.905

FONCTION 5 – Aménagement des territoires et habitat (suite 1)

Article / compte nature (1)	Libellé	52 Politique de la ville	53 Agglomérations et villes moyennes	54 Espace rural et autres espaces de dév.	55 Habitat (Logement)				
					551 Parc privé de la collectivité	552 Aide au secteur locatif	553 Aide à l'accession à la propriété	554 Aire d'accueil des gens du voyage	555 Logement social
	DEPENSES	0,00	0,00	0,00	0,00	0,00	0,00	0,00	0,00
	RECETTES	0,00	0,00	0,00	0,00	0,00	0,00	0,00	0,00

(1) Détailler conformément au plan de comptes.



IV – ANNEXES

A – PRESENTATION CROISEE – SECTION D'INVESTISSEMENT – PRESENTATION DETAILLEE

IV

A1.905

FONCTION 5 – Aménagement des territoires et habitat (suite 2)

Article / compte nature (1)	Libellé	56 Actions en faveur du littoral	57 Techno. de l'information et de la comm.	58 Autres actions		59 Sécurité	TOTAL DU CHAPITRE
				581 Réserves Foncières	588 Autres actions d'aménagement		
	DEPENSES	0,00	0,00	0,00	0,00	0,00	0,00
	RECETTES	0,00	0,00	0,00	0,00	0,00	0,00

(1) Détailler conformément au plan de comptes.



IV – ANNEXES

A – PRESENTATION CROISEE – SECTION D'INVESTISSEMENT – PRESENTATION DETAILLEE

FONCTION 6 – Action économique

Article / compte nature (1)	Libellé	60 Services communs	61 Interventions économiques transversales	62 Structure d'animation et de dév. éco.	63 Actions sectorielles			
					631 Agriculture, pêche et agro-alimentaire		632 Industrie, commerce et artisanat	633 Développement touristique
					6311 Laboratoire	6312 Autres		
	DEPENSES	0,00	0,00	0,00	0,00	0,00	0,00	
	RECETTES	0,00	0,00	0,00	0,00	0,00	0,00	

(1) Détailler conformément au plan de comptes.



IV – ANNEXES

A – PRESENTATION CROISEE – SECTION D'INVESTISSEMENT – PRESENTATION DETAILLEE

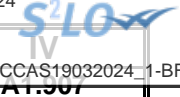
IV

A1.906

FONCTION 6 – Action économique (suite)

Article / compte nature (1)	Libellé	64 Rayonnement, attractivité du territoire	65 Insertion éco. et éco.sociale, solidaire	66 Maintien et dév. des services publics	67 Recherche et innovation	68 Autres actions	TOTAL DU CHAPITRE
	DEPENSES	0,00	0,00	0,00	0,00	0,00	0,00
	RECETTES	0,00	0,00	0,00	0,00	0,00	0,00

(1) Détailler conformément au plan de comptes.



IV – ANNEXES

A – PRESENTATION CROISEE – SECTION D'INVESTISSEMENT – PRESENTATION DETAILLEE

FONCTION 7 – Environnement

Article / compte nature (1)	Libellé	70 Services communs	71 Actions transversales	72 Actions déchets et propreté urbaine					
				720 Services communs collecte et propreté	721 Collecte et traitement des déchets			722 Propreté urbaine	
					7211 Actions prévention et sensibilisation	7212 Collecte des déchets	7213 Tri, valorisation, traitement déchets	7221 Actions prévention et sensibilisation	7222 Action propreté urbaine et nettoiemment
	DEPENSES	0,00	0,00	0,00	0,00	0,00	0,00	0,00	0,00
	RECETTES	0,00	0,00	0,00	0,00	0,00	0,00	0,00	0,00

(1) Détailler conformément au plan de comptes.



IV – ANNEXES

A – PRESENTATION CROISEE – SECTION D'INVESTISSEMENT – PRESENTATION DETAILLEE

IV

A1.907

FONCTION 7 – Environnement (suite 1)

Article / compte nature (1)	Libellé	73 Actions en matière de gestion des eaux					74 Politique de l'air
		731 Politique de l'eau	732 Eau potable	733 Assainissement	734 Eaux pluviales	735 Lutte contre les inondations	
	DEPENSES	0,00	0,00	0,00	0,00	0,00	0,00
	RECETTES	0,00	0,00	0,00	0,00	0,00	0,00

(1) Détailler conformément au plan de comptes.



IV – ANNEXES

A – PRESENTATION CROISEE – SECTION D'INVESTISSEMENT – PRESENTATION DETAILLEE

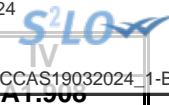
IV

A1.907

FONCTION 7 – Environnement (suite 2)

Article / compte nature (1)	Libellé	75 Politique de l'énergie					76	77	78	TOTAL DU CHAPITRE
		751 Réseaux de chaleur et de froid	752 Energie photovoltaïque	753 Energie éolienne	754 Energie hydraulique	758 Autres actions	Préserv. patrim. naturel, risques techno.	Environnement infrastructures transports	Autres actions	
DEPENSES		0,00	0,00	0,00	0,00	0,00	0,00	0,00	0,00	
RECETTES		0,00	0,00	0,00	0,00	0,00	0,00	0,00	0,00	

(1) Détailler conformément au plan de comptes.



IV – ANNEXES

A – PRESENTATION CROISEE – SECTION D’INVESTISSEMENT – PRESENTATION DETAILLEE

FONCTION 8 – Transports

Article / compte nature (1)	Libellé	80 Services communs	81 Transports scolaires	82 Transports publics de voyageurs						
				820 Services communs	821 Transport sur route	822 Transport ferroviaire	823 Transport fluvial	824 Transport maritime	825 Transport aérien	828 Autres transports
	DEPENSES	0,00	0,00	0,00	0,00	0,00	0,00	0,00	0,00	0,00
	RECETTES	0,00	0,00	0,00	0,00	0,00	0,00	0,00	0,00	0,00

(1) Détailler conformément au plan de comptes.



IV – ANNEXES

A – PRESENTATION CROISEE – SECTION D'INVESTISSEMENT – PRESENTATION DETAILLEE

IV

A1.908

FONCTION 8 – Transports (suite 1)

Article / compte nature (1)	Libellé	83						
		Transports de marchandises						
		830	831	832	833	834	835	838
		Services communs	Fret routier	Fret ferroviaire	Fret fluvial	Fret maritime	Fret aérien	Autres transports
DEPENSES		0,00	0,00	0,00	0,00	0,00	0,00	0,00
RECETTES		0,00	0,00	0,00	0,00	0,00	0,00	0,00

(1) Détailler conformément au plan de comptes.



IV – ANNEXES

A – PRESENTATION CROISEE – SECTION D'INVESTISSEMENT – PRESENTATION DETAILLEE

IV

A1.908

FONCTION 8 – Transports (suite 2)

Article / compte nature (1)	Libellé	84 Voirie							
		841 Voirie nationale	842 Voirie régionale	843 Voirie départementale	844 Voirie métropolitaine	845 Voirie communale	846 Viabilité hivernale et aléas climatiques	847 Equipements de voirie	849 Sécurité routière
DEPENSES		0,00	0,00	0,00	0,00	0,00	0,00	0,00	0,00
RECETTES		0,00	0,00	0,00	0,00	0,00	0,00	0,00	0,00

(1) Détailler conformément au plan de comptes.



IV – ANNEXES

A – PRESENTATION CROISEE – SECTION D'INVESTISSEMENT – PRESENTATION DETAILLEE

IV

A1.908

FONCTION 8 – Transports (suite 3)

Article / compte nature (1)	Libellé	85 Infrastructures					86 Liaisons multimodales	87 Circulations douces	89 Sécurité	TOTAL DU CHAPITRE
		851 Gares, autres infrastructures routières	852 Gares et autres infrastructures ferrov.	853 Haltes, autres infrastructures fluviales	854 Ports, autres infrastructures portuaires	855 Aéroports et autres infrastructures				
DEPENSES		0,00	0,00	0,00	0,00	0,00	0,00	0,00	0,00	
RECETTES		0,00	0,00	0,00	0,00	0,00	0,00	0,00	0,00	

(1) Détailler conformément au plan de comptes.

IV – ANNEXES

A – PRESENTATION CROISEE – SECTION DE FONCTIONNEMENT – VUE D’ENSEMBLE

Chapitre nature	Libellé	01 Opérations non ventilables	0 Services généraux (hors 01 et Gestion des fonds européens)	0-5 Gestion des fonds européens	1 Sécurité	2 Enseign., formation prof., apprentissage	3 Cult., vie soc., jeun., sports, loisirs	4 Santé et action sociale (hors APA et RSA / Régularisation de RMI)	4-3 APA
DEPENSES		0,00	18,00	0,00	0,00	300,00	0,00	40 862,31	0,00
011	Charges à caractère général	0,00	0,00	0,00	0,00	0,00	0,00	22 847,31	0,00
012	Charges de personnel et frais assimilés	0,00	0,00	0,00	0,00	0,00	0,00	0,00	0,00
014	Atténuations de produits	0,00	0,00	0,00	0,00	0,00	0,00	0,00	0,00
65	Autres charges de gestion courante	0,00	0,00	0,00	0,00	300,00	0,00	18 015,00	0,00
6586	Frais fonctionnement des groupes d'élus	0,00	0,00	0,00	0,00	0,00	0,00	0,00	0,00
66	Charges financières	0,00	0,00	0,00	0,00	0,00	0,00	0,00	0,00
67	Charges spécifiques	0,00	18,00	0,00	0,00	0,00	0,00	0,00	0,00
68	Dotations aux provisions, dépréciations	0,00	0,00	0,00	0,00	0,00	0,00	0,00	0,00
RECETTES		0,00	35 763,36	0,00	0,00	0,00	0,00	13 308,00	0,00
013	Atténuations de charges	0,00	0,00	0,00	0,00	0,00	0,00	0,00	0,00
70	Prod. services, domaine, ventes diverses	0,00	0,00	0,00	0,00	0,00	0,00	13 308,00	0,00
73	Impôts et taxes	0,00	0,00	0,00	0,00	0,00	0,00	0,00	0,00
731	Fiscalité locale	0,00	0,00	0,00	0,00	0,00	0,00	0,00	0,00
74	Dotations et participations	0,00	35 000,00	0,00	0,00	0,00	0,00	0,00	0,00
75	Autres produits de gestion courante	0,00	763,36	0,00	0,00	0,00	0,00	0,00	0,00
76	Produits financiers	0,00	0,00	0,00	0,00	0,00	0,00	0,00	0,00
77	Produits spécifiques	0,00	0,00	0,00	0,00	0,00	0,00	0,00	0,00
78	Reprises amort., dépréciations, prov.	0,00	0,00	0,00	0,00	0,00	0,00	0,00	0,00

IV – ANNEXES

IV

A – PRESENTATION CROISEE – SECTION DE FONCTIONNEMENT – VUE D'ENSEMBLE (suite)

A2

Chapitre nature	Libellé	4-4 RSA / Régularisation de RMI	5 Aménagement des territoires et habitat	6 Action économique	7 Environnement	8 Transports	9 Fonction en réserve	TOTAL
DEPENSES		0,00	2 802,00	0,00	492,68	0,00		44 474,99
011	Charges à caractère général	0,00	0,00	0,00	0,00	0,00		22 847,31
012	Charges de personnel et frais assimilés	0,00	0,00	0,00	0,00	0,00		0,00
014	Atténuations de produits	0,00	0,00	0,00	0,00	0,00		0,00
65	Autres charges de gestion courante	0,00	2 802,00	0,00	492,68	0,00		21 609,68
6586	Frais fonctionnement des groupes d'élus	0,00	0,00	0,00	0,00	0,00		0,00
66	Charges financières	0,00	0,00	0,00	0,00	0,00		0,00
67	Charges spécifiques	0,00	0,00	0,00	0,00	0,00		18,00
68	Dotations aux provisions, dépréciations	0,00	0,00	0,00	0,00	0,00		0,00
RECETTES		0,00	0,00	0,00	0,00	0,00		49 071,36
013	Atténuations de charges	0,00	0,00	0,00	0,00	0,00		0,00
70	Prod. services, domaine, ventes diverses	0,00	0,00	0,00	0,00	0,00		13 308,00
73	Impôts et taxes	0,00	0,00	0,00	0,00	0,00		0,00
731	Fiscalité locale	0,00	0,00	0,00	0,00	0,00		0,00
74	Dotations et participations	0,00	0,00	0,00	0,00	0,00		35 000,00
75	Autres produits de gestion courante	0,00	0,00	0,00	0,00	0,00		763,36
76	Produits financiers	0,00	0,00	0,00	0,00	0,00		0,00
77	Produits spécifiques	0,00	0,00	0,00	0,00	0,00		0,00
78	Reprises amort., dépréciations, prov.	0,00	0,00	0,00	0,00	0,00		0,00



IV – ANNEXES

A – PRESENTATION CROISEE – SECTION DE FONCTIONNEMENT – PRESENTATION DETAILLEE

01 – OPERATIONS NON VENTILABLES

Article / compte nature (1)	Libellé	01 Opérations non ventilables
	DEPENSES	0,00
	RECETTES	0,00

(1) Détailler conformément au plan de comptes.



IV – ANNEXES

A – PRESENTATION CROISEE – SECTION DE FONCTIONNEMENT – PRESENTATION DETAILLEE

FONCTION 0 – Services généraux

Article / compte nature (1)	Libellé	02 Administration générale							
		020 Admin. générale de la collectivité	021 Personnel non ventilé	022 Information, communication, publicité	023 Fêtes et cérémonies	024 Aide aux associations	025 Cimetières et pompes funèbres	026 Administration générale de l'Etat	028 Autres moyens généraux
DEPENSES		18,00	0,00	0,00	0,00	0,00	0,00	0,00	0,00
673	Titres annulés (sur exercices antérieurs)	18,00	0,00	0,00	0,00	0,00	0,00	0,00	0,00
RECETTES		35 763,36	0,00	0,00	0,00	0,00	0,00	0,00	0,00
74748	Participation autres communes	35 000,00	0,00	0,00	0,00	0,00	0,00	0,00	0,00
756	Libéralités reçues	757,36	0,00	0,00	0,00	0,00	0,00	0,00	0,00
75888	Autres	6,00	0,00	0,00	0,00	0,00	0,00	0,00	0,00

(1) Détailler conformément au plan de comptes.



IV – ANNEXES

A – PRESENTATION CROISEE – SECTION DE FONCTIONNEMENT – PRESENTATION DETAILLEE

IV

A2.930

FONCTION 0 – Services généraux (suite 1)

Article / compte nature (1)	Libellé	03 Conseils						
		031 Assemblée délibérante	032 Conseil éco.,social région./Conseil dév.	033 Conseil cult., éduc., env.	034		035 Conseil de territoire	038 Autres instances
					Conseil éco.,soc.,environ.,culture,éduc.			
					0341 Section éco., sociale et environnem.	0342 Section culture, éducation et sports		
DEPENSES		0,00	0,00	0,00	0,00	0,00	0,00	0,00
673	Titres annulés (sur exercices antérieurs)	0,00	0,00	0,00	0,00	0,00	0,00	0,00
RECETTES		0,00	0,00	0,00	0,00	0,00	0,00	0,00
74748	Participation autres communes	0,00	0,00	0,00	0,00	0,00	0,00	0,00
756	Libéralités reçues	0,00	0,00	0,00	0,00	0,00	0,00	0,00
75888	Autres	0,00	0,00	0,00	0,00	0,00	0,00	0,00

(1) Détailler conformément au plan de comptes.

IV – ANNEXES

A – PRESENTATION CROISEE – SECTION DE FONCTIONNEMENT – PRESENTATION DETAILLEE

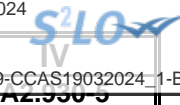
IV

A2.930

FONCTION 0 – Services généraux (suite 2)

Article / compte nature (1)	Libellé	04 Coop.décent.act° interrég.eur.intern.					TOTAL DU CHAPITRE
		041 Action relevant de la subvention globale	042 Actions interrégionales	043 Actions européennes	044 Aide publique au développement	048 Autres actions	
DEPENSES		0,00	0,00	0,00	0,00	0,00	18,00
673	Titres annulés (sur exercices antérieurs)	0,00	0,00	0,00	0,00	0,00	18,00
RECETTES		0,00	0,00	0,00	0,00	0,00	35 763,36
74748	Participation autres communes	0,00	0,00	0,00	0,00	0,00	35 000,00
756	Libéralités reçues	0,00	0,00	0,00	0,00	0,00	757,36
75888	Autres	0,00	0,00	0,00	0,00	0,00	6,00

(1) Détailler conformément au plan de comptes.



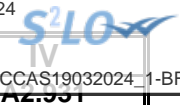
IV – ANNEXES

A – PRESENTATION CROISEE – SECTION DE FONCTIONNEMENT – PRESENTATION DETAILLEE

FONCTION 0-5 – Gestion des fonds européens

Article / compte nature (1)	Libellé	051 FSE	052 FEDER	058 Autres		TOTAL DU CHAPITRE
				0580 FEADER	0581 FEAMP	
	DEPENSES	0,00	0,00	0,00	0,00	0,00
	RECETTES	0,00	0,00	0,00	0,00	0,00

(1) Détailler conformément au plan de comptes.



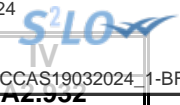
IV – ANNEXES

A – PRESENTATION CROISEE – SECTION DE FONCTIONNEMENT – PRESENTATION DETAILLEE

FONCTION 1 – Sécurité

Article / compte nature (1)	Libellé	10 Services communs	11 Police, sécurité, justice	12 Incendie et secours	13 Hygiène et salubrité publique	18 Autres interv. protect. personnes, biens	TOTAL DU CHAPITRE
	DEPENSES	0,00	0,00	0,00	0,00	0,00	0,00
	RECETTES	0,00	0,00	0,00	0,00	0,00	0,00

(1) Détailler conformément au plan de comptes.



IV – ANNEXES

A – PRESENTATION CROISEE – SECTION DE FONCTIONNEMENT – PRESENTATION DETAILLEE

FONCTION 2 – Enseignement, formation professionnelle et apprentissage

Article / compte nature (1)	Libellé	20	21			22		
		Services communs	Enseignement du premier degré			Enseignement du second degré		
		201	211	212	213	221	222	223
		Services communs	Ecoles maternelles	Ecoles primaires	Classes regroupées	Collèges	Lycées publics	Lycées privés
	DEPENSES	0,00	0,00	0,00	0,00	0,00	0,00	0,00
65133	Secours d'urgence	0,00	0,00	0,00	0,00	0,00	0,00	0,00
	RECETTES	0,00	0,00	0,00	0,00	0,00	0,00	0,00

(1) Détailler conformément au plan de comptes.



IV – ANNEXES

A – PRESENTATION CROISEE – SECTION DE FONCTIONNEMENT – PRESENTATION DETAILLEE

IV

A2.932

FONCTION 2 – Enseignement, formation professionnelle et apprentissage (suite 1)

Article / compte nature (1)	Libellé	23 Enseignement supérieur	24 Cités scolaires	25 Formation professionnelle						26 Apprentissage	27 Formation sanitaire et sociale
				251 Insertion sociale et professionnelle	252 Formation professionnalisante personnes	253 Formation certifiante des personnes	254 Formation des actifs occupés	255 Rémunération des stagiaires	256 Autres		
	DEPENSES	0,00	0,00	0,00	0,00	0,00	0,00	0,00	0,00	0,00	0,00
65133	Secours d'urgence	0,00	0,00	0,00	0,00	0,00	0,00	0,00	0,00	0,00	0,00
	RECETTES	0,00	0,00	0,00	0,00	0,00	0,00	0,00	0,00	0,00	0,00

(1) Détailler conformément au plan de comptes.



IV – ANNEXES

A – PRESENTATION CROISEE – SECTION DE FONCTIONNEMENT – PRESENTATION DETAILLEE

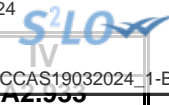
IV

A2.932

FONCTION 2 – Enseignement, formation professionnelle et apprentissage (suite 2)

Article / compte nature (1)	Libellé	28 Autres services périscolaires et annexes					29 Sécurité	TOTAL DU CHAPITRE
		281 Hébergement et restauration scolaires	282 Sport scolaire	283 Médecine scolaire	284 Classes de découverte	288 Autre service annexe de l'enseignement		
	DEPENSES	300,00	0,00	0,00	0,00	0,00	0,00	300,00
65133	Secours d'urgence	300,00	0,00	0,00	0,00	0,00	0,00	300,00
	RECETTES	0,00	0,00	0,00	0,00	0,00	0,00	0,00

(1) Détailler conformément au plan de comptes.



IV – ANNEXES

A – PRESENTATION CROISEE – SECTION DE FONCTIONNEMENT – PRESENTATION DETAILLEE

FONCTION 3 – Culture, vie sociale, jeunesse, sports et loisirs

Article / compte nature (1)	Libellé	30 Services communs	31 Culture							
			311 Activités artist.,actions et manif.cult.	312 Patrimoine	313 Bibliothèques, médiathèques	314 Musées	315 Services d'archives	316 Théâtres et spectacles vivants	317 Cinémas et autres salles de spectacles	318 Archéologie préventive
DEPENSES		0,00	0,00	0,00	0,00	0,00	0,00	0,00	0,00	0,00
RECETTES		0,00	0,00	0,00	0,00	0,00	0,00	0,00	0,00	0,00

(1) Détailler conformément au plan de comptes.



IV – ANNEXES

A – PRESENTATION CROISEE – SECTION DE FONCTIONNEMENT – PRESENTATION DETAILLEE

IV

A2.933

FONCTION 3 – Culture, vie sociale, jeunesse, sports et loisirs (suite 1)

Article / compte nature (1)	Libellé	32 Sports (autres que scolaires)					
		321 Salles de sport, gymnases	322 Stades	323 Piscines	324 Centres de formation sportifs	325 Autres équipements sportifs ou loisirs	326 Manifestations sportives
DEPENSES		0,00	0,00	0,00	0,00	0,00	0,00
RECETTES		0,00	0,00	0,00	0,00	0,00	0,00

(1) Détailler conformément au plan de comptes.



IV – ANNEXES

A – PRESENTATION CROISEE – SECTION DE FONCTIONNEMENT – PRESENTATION DETAILLEE

IV

A2.933

FONCTION 3 – Culture, vie sociale, jeunesse, sports et loisirs (suite 2)

Article / compte nature (1)	Libellé	33 Jeunesse (action socio-éduc.) et loisirs			34 Vie sociale et citoyenne		39 Sécurité	TOTAL DU CHAPITRE
		331 Centres de loisirs	332 Colonies de vacances	338 Autres activités pour les jeunes	341 Egalité entre les femmes et les hommes	348 Autres		
	DEPENSES	0,00	0,00	0,00	0,00	0,00	0,00	
	RECETTES	0,00	0,00	0,00	0,00	0,00	0,00	

(1) Détailler conformément au plan de comptes.



IV – ANNEXES

A – PRESENTATION CROISEE – SECTION DE FONCTIONNEMENT – PRESENTATION DETAILLEE

FONCTION 4 – Santé et action sociale (hors APA et RSA/Régularisation de RMI)

Article / compte nature (1)	Libellé	41 Santé					
		410 Services communs	411 PMI et planification familiale	412 Prévention et éducation pour la santé	413 Sécurité alimentaire	414 Dispensaires et autres éts sanitaires	418 Autres actions
DEPENSES		0,00	0,00	0,00	0,00	0,00	0,00
611	Contrats de prestations de services	0,00	0,00	0,00	0,00	0,00	0,00
6288	Autres services extérieurs	0,00	0,00	0,00	0,00	0,00	0,00
65133	Secours d'urgence	0,00	0,00	0,00	0,00	0,00	0,00
65748	Subv.fonct.autres personnes droit privé	0,00	0,00	0,00	0,00	0,00	0,00
RECETTES		0,00	0,00	0,00	0,00	0,00	0,00
706888	Autres	0,00	0,00	0,00	0,00	0,00	0,00

(1) Détailler conformément au plan de comptes.



IV – ANNEXES

A – PRESENTATION CROISEE – SECTION DE FONCTIONNEMENT – PRESENTATION DETAILLEE

IV

A2.934

FONCTION 4 – Santé et action sociale (hors APA et RSA/Régularisation de RMI) (suite 1)

Article / compte nature (1)	Libellé	42 Action sociale							
		420 Services communs	421 Famille et enfance				422 Petite enfance		
			4211 Actions en faveur de la maternité	4212 Aides à la famille	4213 Aides sociales à l'enfance	4214 Adolescence	4221 Crèches et garderies	4222 Multi accueil	4228 Autres actions pour la petite enfance
DEPENSES		0,00	0,00	0,00	0,00	0,00	0,00	0,00	4 515,39
611	Contrats de prestations de services	0,00	0,00	0,00	0,00	0,00	0,00	0,00	0,00
6288	Autres services extérieurs	0,00	0,00	0,00	0,00	0,00	0,00	0,00	4 515,39
65133	Secours d'urgence	0,00	0,00	0,00	0,00	0,00	0,00	0,00	0,00
65748	Subv.fonct.autres personnes droit privé	0,00	0,00	0,00	0,00	0,00	0,00	0,00	0,00
RECETTES		0,00	0,00	0,00	0,00	0,00	0,00	0,00	0,00
706888	Autres	0,00	0,00	0,00	0,00	0,00	0,00	0,00	0,00

(1) Détailler conformément au plan de comptes.



IV – ANNEXES

A – PRESENTATION CROISEE – SECTION DE FONCTIONNEMENT – PRESENTATION DETAILLEE

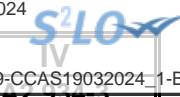
IV

A2.934

FONCTION 4 – Santé et action sociale (hors APA et RSA/Régularisation de RMI) (suite 2)

Article / compte nature (1)	Libellé	42 Action sociale					TOTAL DU CHAPITRE	
		423 Personnes âgées			424 Personnes en difficulté	425 Personnes handicapées		428 Autres interventions sociales
		4231 Forfait autonomie	4232 Autres actions de prévention	4238 Autres actions pour les personnes âgées				
DEPENSES		0,00	0,00	18 331,92	17 715,00	0,00	300,00	40 862,31
611	Contrats de prestations de services	0,00	0,00	18 331,92	0,00	0,00	0,00	18 331,92
6288	Autres services extérieurs	0,00	0,00	0,00	0,00	0,00	0,00	4 515,39
65133	Secours d'urgence	0,00	0,00	0,00	1 600,00	0,00	300,00	1 900,00
65748	Subv.fonct.autres personnes droit privé	0,00	0,00	0,00	16 115,00	0,00	0,00	16 115,00
RECETTES		0,00	0,00	13 308,00	0,00	0,00	0,00	13 308,00
706888	Autres	0,00	0,00	13 308,00	0,00	0,00	0,00	13 308,00

(1) Détailler conformément au plan de comptes.



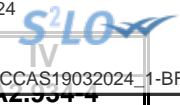
IV – ANNEXES

A – PRESENTATION CROISEE – SECTION DE FONCTIONNEMENT – PRESENTATION DETAILLEE

FONCTION 4-3 – APA

Article / compte nature (1)	Libellé	430 Services communs	431 APA à domicile	432 APA versée aux bénéf. en établissement	433 APA versée à l'établissement	TOTAL DU CHAPITRE
	DEPENSES	0,00	0,00	0,00	0,00	0,00
	RECETTES	0,00	0,00	0,00	0,00	0,00

(1) Détailler conformément au plan de comptes.



IV – ANNEXES

A – PRESENTATION CROISEE – SECTION DE FONCTIONNEMENT – PRESENTATION DETAILLEE

FONCTION 4-4 – RSA / Régularisation de RMI

Article / compte nature (1)	Libellé	441 Insertion sociale	442 Santé	443 Logement	444 Insertion professionnelle	445 Evaluation des dépenses engagées	446 Dépenses de structure	447 RSA allocations	448 Autres dépenses au titre du RSA	TOTAL DU CHAPITRE
	DEPENSES	0,00	0,00	0,00	0,00	0,00	0,00	0,00	0,00	0,00
	RECETTES	0,00	0,00	0,00	0,00	0,00	0,00	0,00	0,00	0,00

(1) Détailler conformément au plan de comptes.



IV – ANNEXES

A – PRESENTATION CROISEE – SECTION DE FONCTIONNEMENT – PRESENTATION DETAILLEE

FONCTION 5 – Aménagement des territoires et habitat

Article / compte nature (1)	Libellé	50	51						
		Services communs	Aménagement et services urbains						
		501	510	511	512	513	514	515	518
		Services communs	Services communs	Espaces verts urbains	Eclairage public	Art public	Electrification	Opérations d'aménagement	Autres actions d'aménagement urbain
	DEPENSES	0,00	0,00	0,00	0,00	0,00	600,00	0,00	0,00
65133	Secours d'urgence	0,00	0,00	0,00	0,00	0,00	600,00	0,00	0,00
	RECETTES	0,00	0,00	0,00	0,00	0,00	0,00	0,00	0,00

(1) Détailler conformément au plan de comptes.



IV – ANNEXES

A – PRESENTATION CROISEE – SECTION DE FONCTIONNEMENT – PRESENTATION DETAILLEE

IV

A2.935

FONCTION 5 – Aménagement des territoires et habitat (suite 1)

Article / compte nature (1)	Libellé	52 Politique de la ville	53 Agglomérations et villes moyennes	54 Espace rural et autres espaces de dév.	55 Habitat (Logement)				
					551 Parc privé de la collectivité	552 Aide au secteur locatif	553 Aide à l'accession à la propriété	554 Aire d'accueil des gens du voyage	555 Logement social
	DEPENSES	0,00	0,00	0,00	0,00	2 202,00	0,00	0,00	0,00
65133	Secours d'urgence	0,00	0,00	0,00	0,00	2 202,00	0,00	0,00	0,00
	RECETTES	0,00	0,00	0,00	0,00	0,00	0,00	0,00	0,00

(1) Détailler conformément au plan de comptes.



IV – ANNEXES

A – PRESENTATION CROISEE – SECTION DE FONCTIONNEMENT – PRESENTATION DETAILLEE

IV

A2.935

FONCTION 5 – Aménagement des territoires et habitat (suite 2)

Article / compte nature (1)	Libellé	56 Actions en faveur du littoral	57 Techno. de l'information et de la comm.	58 Autres actions		59 Sécurité	TOTAL DU CHAPITRE
				581 Réserves Foncières	588 Autres actions d'aménagement		
	DEPENSES	0,00	0,00	0,00	0,00	0,00	2 802,00
65133	Secours d'urgence	0,00	0,00	0,00	0,00	0,00	2 802,00
	RECETTES	0,00	0,00	0,00	0,00	0,00	0,00

(1) Détailler conformément au plan de comptes.



IV – ANNEXES

A – PRESENTATION CROISEE – SECTION DE FONCTIONNEMENT – PRESENTATION DETAILLEE

FONCTION 6 – Action économique

Article / compte nature (1)	Libellé	60 Services communs	61 Interventions économiques transversales	62 Structure d'animation et de dév. éco.	63 Actions sectorielles			
					631 Agriculture, pêche et agro-alimentaire		632 Industrie, commerce et artisanat	633 Développement touristique
					6311 Laboratoire	6312 Autres		
	DEPENSES	0,00	0,00	0,00	0,00	0,00	0,00	0,00
	RECETTES	0,00	0,00	0,00	0,00	0,00	0,00	0,00

(1) Détailler conformément au plan de comptes.



IV – ANNEXES

A – PRESENTATION CROISEE – SECTION DE FONCTIONNEMENT – PRESENTATION DETAILLEE

IV

A2.936

FONCTION 6 – Action économique (suite)

Article / compte nature (1)	Libellé	64 Rayonnement, attractivité du territoire	65 Insertion éco. et éco.sociale, solidaire	66 Maintien et dév. des services publics	67 Recherche et innovation	68 Autres actions	TOTAL DU CHAPITRE
	DEPENSES	0,00	0,00	0,00	0,00	0,00	0,00
	RECETTES	0,00	0,00	0,00	0,00	0,00	0,00

(1) Détailler conformément au plan de comptes.



IV – ANNEXES

A – PRESENTATION CROISEE – SECTION DE FONCTIONNEMENT – PRESENTATION DETAILLEE

FONCTION 7 – Environnement

Article / compte nature (1)	Libellé	70 Services communs	71 Actions transversales	72 Actions déchets et propreté urbaine					
				720 Services communs collecte et propreté	721 Collecte et traitement des déchets			722 Propreté urbaine	
					7211 Actions prévention et sensibilisation	7212 Collecte des déchets	7213 Tri, valorisation, traitement déchets	7221 Actions prévention et sensibilisation	7222 Action propreté urbaine et nettoiemnt
	DEPENSES	0,00	0,00	0,00	0,00	0,00	0,00	0,00	0,00
65133	Secours d'urgence	0,00	0,00	0,00	0,00	0,00	0,00	0,00	0,00
	RECETTES	0,00	0,00	0,00	0,00	0,00	0,00	0,00	0,00

(1) Détailler conformément au plan de comptes.



IV – ANNEXES

A – PRESENTATION CROISEE – SECTION DE FONCTIONNEMENT – PRESENTATION DETAILLEE

IV

A2.937

FONCTION 7 – Environnement (suite 1)

Article / compte nature (1)	Libellé	73 Actions en matière de gestion des eaux					74 Politique de l'air
		731 Politique de l'eau	732 Eau potable	733 Assainissement	734 Eaux pluviales	735 Lutte contre les inondations	
	DEPENSES	357,19	0,00	0,00	0,00	0,00	0,00
65133	Secours d'urgence	357,19	0,00	0,00	0,00	0,00	0,00
	RECETTES	0,00	0,00	0,00	0,00	0,00	0,00

(1) Détailler conformément au plan de comptes.



IV – ANNEXES

A – PRESENTATION CROISEE – SECTION DE FONCTIONNEMENT – PRESENTATION DETAILLEE

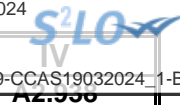
IV

A2.937

FONCTION 7 – Environnement (suite 2)

Article / compte nature (1)	Libellé	75 Politique de l'énergie					76	77	78	TOTAL DU CHAPITRE
		751 Réseaux de chaleur et de froid	752 Energie photovoltaïque	753 Energie éolienne	754 Energie hydraulique	758 Autres actions	Préserv. patrim. naturel,risques techno.	Environnement infrastructures transports	Autres actions	
DEPENSES		135,49	0,00	0,00	0,00	0,00	0,00	0,00	0,00	492,68
65133	Secours d'urgence	135,49	0,00	0,00	0,00	0,00	0,00	0,00	0,00	492,68
RECETTES		0,00	0,00	0,00	0,00	0,00	0,00	0,00	0,00	0,00

(1) Détailler conformément au plan de comptes.



IV – ANNEXES

A – PRESENTATION CROISEE – SECTION DE FONCTIONNEMENT – PRESENTATION DETAILLEE

FONCTION 8 – Transports

Article / compte nature (1)	Libellé	80 Services communs	81 Transports scolaires	82 Transports publics de voyageurs						
				820 Services communs	821 Transport sur route	822 Transport ferroviaire	823 Transport fluvial	824 Transport maritime	825 Transport aérien	828 Autres transports
	DEPENSES	0,00	0,00	0,00	0,00	0,00	0,00	0,00	0,00	0,00
	RECETTES	0,00	0,00	0,00	0,00	0,00	0,00	0,00	0,00	0,00

(1) Détailler conformément au plan de comptes.

IV – ANNEXES

A – PRESENTATION CROISEE – SECTION DE FONCTIONNEMENT – PRESENTATION DETAILLEE

IV

A2.938

FONCTION 8 – Transports (suite 1)

Article / compte nature (1)	Libellé	83 Transports de marchandises						838 Autres transports
		830 Services communs	831 Fret routier	832 Fret ferroviaire	833 Fret fluvial	834 Fret maritime	835 Fret aérien	
DEPENSES		0,00	0,00	0,00	0,00	0,00	0,00	0,00
RECETTES		0,00	0,00	0,00	0,00	0,00	0,00	0,00

(1) Détailler conformément au plan de comptes.



IV – ANNEXES

A – PRESENTATION CROISEE – SECTION DE FONCTIONNEMENT – PRESENTATION DETAILLEE

IV

A2.938

FONCTION 8 – Transports (suite 2)

Article / compte nature (1)	Libellé	84 Voirie							
		841 Voirie nationale	842 Voirie régionale	843 Voirie départementale	844 Voirie métropolitaine	845 Voirie communale	846 Viabilité hivernale et aléas climatiques	847 Equipements de voirie	849 Sécurité routière
DEPENSES		0,00	0,00	0,00	0,00	0,00	0,00	0,00	0,00
RECETTES		0,00	0,00	0,00	0,00	0,00	0,00	0,00	0,00

(1) Détailler conformément au plan de comptes.

IV – ANNEXES

A – PRESENTATION CROISEE – SECTION DE FONCTIONNEMENT – PRESENTATION DETAILLEE

IV

A2.938

FONCTION 8 – Transports (suite 3)

Article / compte nature (1)	Libellé	85 Infrastructures					86 Liaisons multimodales	87 Circulations douces	89 Sécurité	TOTAL DU CHAPITRE
		851 Gares, autres infrastructures routières	852 Gares et autres infrastructures ferrov.	853 Haltes, autres infrastructures fluviales	854 Ports, autres infrastructures portuaires	855 Aéroports et autres infrastructures				
DEPENSES		0,00	0,00	0,00	0,00	0,00	0,00	0,00	0,00	
RECETTES		0,00	0,00	0,00	0,00	0,00	0,00	0,00	0,00	

(1) Détailler conformément au plan de comptes.



IV – ANNEXES

B – ANNEXES PATRIMONIALES – ETAT DE LA DETTE – DETAIL DES CREDITS DE TRESORERIE

DETAIL DES CREDITS DE TRESORERIE (1)

Nature (Pour chaque ligne, indiquer le numéro de contrat)	Date de la décision de réaliser la ligne de trésorerie (2)	Montant maximum autorisé au 01/01/N	Montant des tirages N	Montant des remboursements N		Encours restant dû au 31/12/N
				Intérêts (3)	Remboursement du tirage	
5191 Avances du Trésor						
5192 Avances de trésorerie						
51931 Lignes de trésorerie						
51932 Lignes de trésorerie liées à un emprunt						
5194 Billets de trésorerie						
5198 Autres crédits de trésorerie						
519 Crédits de trésorerie (Total)		0,00	0,00	0,00	0,00	0,00

(1) Circulaire n° NOR : INTB8900071C du 22/02/1989.

(2) Indiquer la date de la délibération de l'assemblée autorisant la ligne de trésorerie ou la date de la décision de l'ordonnateur de réaliser la ligne de trésorerie sur la base d'un montant maximum autorisé par l'organe délibérant (article M. 4221-5 du CGCT).

(3) Il s'agit des intérêts comptabilisés au compte 6615.

IV – ANNEXES

B – ANNEXES PATRIMONIALES – ETAT DE LA DETTE – REPARTITION PAR NATURE DE DETTE

REPARTITION PAR NATURE DE DETTE (hors 16449 et 166)

Nature (Pour chaque ligne, indiquer le numéro de contrat)	Emprunts et dettes à l'origine du contrat													
	Organisme prêteur ou chef de file	Date de signature	Date d'émission ou date de mobilisation (1)	Date du premier remboursement	Nominal (2)	Type de taux d'intérêt (3)	Index (4)	Taux initial		Devise	Périodicité des remboursements (6)	Profil d'amortissement (7)	Possibilité de remboursement anticipé O/N	Catégorie d'emprunt (8)
								Niveau de taux (5)	Taux actuariel					
163 Emprunts obligataires (Total)					0,00									
164 Emprunts auprès des établissements financiers (Total)					0,00									
1641 Emprunts en euros (total)					0,00									
1643 Emprunts en devises (total)					0,00									
16441 Emprunts assortis d'une option de tirage sur ligne de trésorerie (total)					0,00									
165 Dépôts et cautionnements reçus (Total)					0,00									
167 Emprunts et dettes assortis de conditions particulières (Total)					0,00									
1671 Avances consolidées du Trésor (total)					0,00									
1672 Emprunts sur comptes spéciaux du Trésor (total)					0,00									
1675 Dettes pour METP et PPP (total)					0,00									
1676 Dettes envers locataires-acquéreurs (total)					0,00									
1678 Autres emprunts et dettes (total)					0,00									
168 Emprunts et dettes assimilés (Total)					0,00									
1681 Autres emprunts (total) (9)					0,00									

Nature (Pour chaque ligne, indiquer le numéro de contrat)	Emprunts et dettes à l'origine du contrat										dicité des remboursements (6)	Pron d'amortissement (7)	de remboursement anticipé O/N	gorie d'emprunt (8)
	Organisme prêteur ou chef de file	Date de signature	Date d'émission ou date de mobilisation (1)	Date du premier remboursement	Nominal (2)	Type de taux d'intérêt (3)	Index (4)	Taux initial		Devise				
								Niveau de taux (5)	Taux actuariel					
1682 Bons à moyen terme négociables (total)					0,00									
1687 Autres dettes (total)					0,00									
Total général					0,00									

(1) Si un emprunt donne lieu à plusieurs mobilisations, indiquer la date de la première mobilisation.

(2) Nominal : montant emprunté à l'origine.

(3) Type de taux d'intérêt : F : fixe ; V : variable simple ; C : complexe ; R : préfixé (c'est-à-dire un taux variable qui n'est pas seulement défini comme la simple addition d'un taux usuel de référence et d'une marge exprimée en point de pourcentage).

(4) Mentionner le ou les types d'index (ex : Euribor 3 mois).

(5) Indiquer le niveau de taux à l'origine du contrat.

(6) Indiquer la périodicité des remboursements : A : annuelle, B : bimestrielle, T : trimestrielle, X autre.

(7) Indiquer C pour amortissement constant, P pour amortissement progressif, F pour *in fine*, X pour autres à préciser.

(8) Catégorie d'emprunt à l'origine. Exemple A-1 (cf. la classification des emprunts suivant la typologie de la circulaire IOCB1015077C du 25 juin 2010 sur les produits financiers offerts aux collectivités territoriales).

(9) Y compris les avances remboursables consenties au titre de l'article 25 de la loi n°2020-935 du 30 juillet 2020 de finances rectificative pour 2020, portant attribution des avances remboursables sur les recettes fiscales prévues aux articles 1594 A et 1595 du code général des impôts

IV – ANNEXES

B – ANNEXES PATRIMONIALES – ETAT DE LA DETTE – REPARTITION PAR NATURE DE DETTE

**IV
B1.2**

B1.2 – REPARTITION PAR NATURE DE DETTE (hors 16449 et 166) (suite)

Nature (Pour chaque ligne, indiquer le numéro de contrat)	Emprunts et dettes au 31/12/N											
	Couverture ? O/N (11)	Montant couvert	Catégorie d'emprunt après couverture éventuelle (12)	Capital restant dû au 31/12/N	Durée résiduelle (en années)	Taux d'intérêt			Annuité de l'exercice			ICNE de l'exercice
						Type de taux (13)	Index (14)	Niveau de taux d'intérêt au 31/12/N (15)	Capital	Charges d'intérêt (16)	Intérêts perçus (le cas échéant) (17)	
163 Emprunts obligataires (Total)		0,00		0,00					0,00	0,00	0,00	0,00
164 Emprunts auprès des établissements financiers (Total)		0,00		0,00					0,00	0,00	0,00	0,00
1641 Emprunts en euros (total)		0,00		0,00					0,00	0,00	0,00	0,00
1643 Emprunts en devises (total)		0,00		0,00					0,00	0,00	0,00	0,00
16441 Emprunts assortis d'une option de tirage sur ligne de trésorerie (total) (10)		0,00		0,00					0,00	0,00	0,00	0,00
165 Dépôts et cautionnements reçus (Total)		0,00		0,00					0,00	0,00	0,00	0,00
167 Emprunts et dettes assortis de conditions particulières (Total)		0,00		0,00					0,00	0,00	0,00	0,00
1671 Avances consolidées du Trésor (total)		0,00		0,00					0,00	0,00	0,00	0,00
1672 Emprunts sur comptes spéciaux (total)		0,00		0,00					0,00	0,00	0,00	0,00
1675 Dettes pour METP et PPP (total)		0,00		0,00					0,00	0,00	0,00	0,00
1676 Dettes envers locataires-acquéreurs (total)		0,00		0,00					0,00	0,00	0,00	0,00
1678 Autres emprunts et dettes (total)		0,00		0,00					0,00	0,00	0,00	0,00
168 Emprunts et dettes assimilés (Total)		0,00		0,00					0,00	0,00	0,00	0,00
1681 Autres emprunts (total)		0,00		0,00					0,00	0,00	0,00	0,00
1682 Bons à moyen terme négociables (total)		0,00		0,00					0,00	0,00	0,00	0,00
1687 Autres dettes (total)		0,00		0,00					0,00	0,00	0,00	0,00
Total général		0,00		0,00					0,00	0,00	0,00	0,00

(10) S'agissant des emprunts assortis d'une ligne de trésorerie, il faut faire ressortir le remboursement du capital de la dette prévue pour l'exercice correspondant au véritable endettement.

(11) Si l'emprunt est soumis à couverture, il convient de compléter le tableau « détail des opérations de couverture ».

(12) Catégorie d'emprunt. Exemple A-1 (cf. la classification des emprunts suivant la typologie de la circulaire IOCB1015077C du 25 juin 2010 sur les produits financiers offerts aux collectivités territoriales).

(13) Type de taux d'intérêt après opérations de couverture : F : fixe ; V : variable simple ; C : complexe (c'est-à-dire un taux variable qui n'est pas seulement défini comme la simple addition d'un taux usuel de référence et d'une marge exprimée en point de pourcentage).

(14) Mentionner l'index en cours au 31/12/N après opérations de couverture.

(15) Taux après opérations de couverture éventuelles. Pour les emprunts à taux variable, indiquer le niveau moyen du taux constaté sur l'année.

(16) Il s'agit des intérêts dus au titre du contrat initial et comptabilisés à l'article 66111 « Intérêts réglés à l'échéance » (intérêts décaissés) et intérêts éventuels dus au titre du contrat d'échange éventuel et comptabilisés à l'article 768.

(17) Indiquer les intérêts éventuellement reçus au titre du contrat d'échange éventuel et comptabilisés au 768.



IV – ANNEXES

B – ANNEXES PATRIMONIALES – ETAT DE LA DETTE – REPARTITION DES EMPRUNTS PAR STRUCTURE DE TAUX

REPARTITION DES EMPRUNTS PAR STRUCTURE DE TAUX (HORS A1)

Emprunts ventilés par structure de taux selon le risque le plus élevé (Pour chaque ligne, indiquer le numéro de contrat) (1)	Organisme prêteur ou chef de file	Nominal (2)	Capital restant dû au 31/12/N (3)	Type d'indices (4)	Durée du contrat	Dates des périodes bonifiées	Taux minimal (5)	Taux maximal (6)	Coût de sortie (7)	Taux maximal après couverture éventuelle (8)	Niveau du taux au 31/12/N (9)	Intérêts payés au cours de l'exercice (10)	Intérêts perçus au cours de l'exercice (le cas échéant) (11)	% par type de taux selon le capital restant dû
Echange de taux, taux variable simple plafonné (cap) ou encadré (tunnel) (A)														
TOTAL (A)		0,00	0,00						0,00			0,00	0,00	0,00
Barrière simple (B)														
TOTAL (B)		0,00	0,00						0,00			0,00	0,00	0,00
Option d'échange (C)														
TOTAL (C)		0,00	0,00						0,00			0,00	0,00	0,00
Multiplicateur jusqu'à 3 ou multiplicateur jusqu'à 5 capé (D)														
TOTAL (D)		0,00	0,00						0,00			0,00	0,00	0,00
Multiplicateur jusqu'à 5 (E)														
TOTAL (E)		0,00	0,00						0,00			0,00	0,00	0,00
Autres types de structures (F)														
TOTAL (F)		0,00	0,00						0,00			0,00	0,00	0,00
TOTAL GENERAL		0,00	0,00						0,00			0,00	0,00	0,00

- (1) Répartir les emprunts selon le type de structure de taux (de A à F selon la classification de la charte de bonne conduite) en fonction du risque le plus élevé à courir sur toute la durée de vie du contrat de prêt et après opérations de couverture éventuelles.
- (2) Nominal : montant emprunté à l'origine. En cas de couverture partielle d'un emprunt, indiquer séparément sur deux lignes la part du nominal couvert et la part non couverte.
- (3) En cas de couverture partielle d'un emprunt, indiquer séparément sur deux lignes la part du capital restant dû couvert et la part non couverte.
- (4) Indiquer la classification de l'indice sous-jacent suivant la typologie de la circulaire du 25 juin 2010 sur les produits financiers (de 1 à 6). 1 : Indice zone euro / 2 : Indices inflation française ou zone euro ou écart entre ces indices / 3 : Ecart indice zone euro / 4 : Indices hors zone euro ou écart d'indices dont l'un est hors zone euro / 5 : écarts d'indices hors zone euro / 6 : autres indices.
- (5) Taux hors opération de couverture. Indiquer le montant, l'index ou la formule correspondant au taux minimal du contrat de prêt sur toute la durée du contrat.
- (6) Taux hors opération de couverture. Indiquer le montant, l'index ou la formule correspondant au taux maximal du contrat de prêt sur toute la durée du contrat.
- (7) Coût de sortie : indiquer le montant de l'indemnité contractuelle de remboursement définitif de l'emprunt au 31/12/N ou le cas échéant, à la prochaine date d'échéance.
- (8) Montant, index ou formule.
- (9) Indiquer le niveau de taux après opérations de couverture éventuelles. Pour les emprunts à taux variables, indiquer le niveau moyen du taux constaté sur l'année.
- (10) Indiquer les intérêts dus au titre du contrat initial et comptabilisés à l'article 66111 et des intérêts éventuels dus au titre du contrat d'échange et comptabilisés à l'article 668.
- (11) Indiquer les intérêts reçus au titre du contrat d'échange et comptabilisés au 768.

IV – ANNEXES

B – ANNEXES PATRIMONIALES – ETAT DE LA DETTE – TYPOLOGIE DE LA REPARTITION DE L'ENCOURS

TYPLOGIE DE LA REPARTITION DE L'ENCOURS (1)

Indices sous-jacents		(1) Indices zone euro	(2) Indices inflation française ou zone euro ou écart entre ces indices	(3) Ecart d'indices zone euro	(4) Indices hors zone euro et écarts d'indices dont l'un est un indice hors zone euro	(5) Ecart d'indices hors zone euro	(6) Autres indices
Structure							
(A) Taux fixe simple. Taux variable simple. Echange de taux fixe contre taux variable ou inversement. Echange de taux structuré contre taux variable ou taux fixe (sens unique). Taux variable simple plafonné (cap) ou encadré (tunnel)	Nombre de produits	0	0	0	0	0	
	% de l'encours	0,00	0,00	0,00	0,00	0,00	
	Montant en euros	0,00	0,00	0,00	0,00	0,00	
(B) Barrière simple. Pas d'effet de levier	Nombre de produits	0	0	0	0	0	
	% de l'encours	0,00	0,00	0,00	0,00	0,00	
	Montant en euros	0,00	0,00	0,00	0,00	0,00	
(C) Option d'échange (swaption)	Nombre de produits	0	0	0	0	0	
	% de l'encours	0,00	0,00	0,00	0,00	0,00	
	Montant en euros	0,00	0,00	0,00	0,00	0,00	
(D) Multiplicateur jusqu'à 3 ; multiplicateur jusqu'à 5 capé	Nombre de produits	0	0	0	0	0	
	% de l'encours	0,00	0,00	0,00	0,00	0,00	
	Montant en euros	0,00	0,00	0,00	0,00	0,00	
(E) Multiplicateur jusqu'à 5	Nombre de produits	0	0	0	0	0	
	% de l'encours	0,00	0,00	0,00	0,00	0,00	
	Montant en euros	0,00	0,00	0,00	0,00	0,00	
(F) Autres types de structures	Nombre de produits						0
	% de l'encours						0,00
	Montant en euros						0,00

(1) Cette annexe retrace le stock de dette au 31/12/N après opérations de couverture éventuelles.

IV – ANNEXES

B – ANNEXES PATRIMONIALES – ETAT DE LA DETTE – DETAIL DES OPERATIONS DE COUVERTURE

DETAIL DES OPERATIONS DE COUVERTURE (1)

Instruments de couverture (Pour chaque ligne, indiquer le numéro de contrat)	Emprunt couvert			Instrument de couverture									
	Référence de l'emprunt couvert	Capital restant dû au 31/12/N	Date de fin du contrat	Organisme co-contractant	Type de couverture (3)	Nature de la couverture (change ou taux)	Notionnel de l'instrument de couverture	Date de début du contrat	Date de fin du contrat	Périodicité de règlement des intérêts (4)	Montant des commissions diverses	Primes éventuelles	
												Primes payées pour l'achat d'option	Primes reçues pour la vente d'option
Taux fixe (total)		0,00					0,00				0,00	0,00	0,00
Taux variable simple (total)		0,00					0,00				0,00	0,00	0,00
Taux complexe (total) (2)		0,00					0,00				0,00	0,00	0,00
Total		0,00					0,00				0,00	0,00	0,00

(1) Si un instrument couvre plusieurs emprunts, distinguer une ligne par emprunt couvert.

(2) Il s'agit d'un taux variable qui n'est pas défini comme la simple addition d'un taux usuel de référence et d'une marge exprimée en point de pourcentage.

(3) Indiquer s'il s'agit d'un *swap*, d'une option (*cap*, *floor*, *tunnel*, *swaption*).

(4) Indiquer la périodicité de règlement des intérêts : A : annuelle, M : mensuelle, B : bimestrielle, S : semestrielle, T : trimestrielle, X : autre.

IV – ANNEXES

B – ANNEXES PATRIMONIALES – ETAT DE LA DETTE – DETAIL DES OPERATIONS DE COUVERTURE

**IV
B1.5**

B1.5 – DETAIL DES OPERATIONS DE COUVERTURE (1) (suite)

Instruments de couverture (Pour chaque ligne, indiquer le numéro de contrat)	Référence de l'emprunt couvert	Effet de l'instrument de couverture							
		Taux payé		Taux reçu (7)		Charges et produits constatés depuis l'origine du contrat		Catégorie d'emprunt (8)	
		Index (5)	Niveau de taux (6)	Index	Niveau de taux	Charges c/668	Produits c/768	Avant opération de couverture	Après opération de couverture
Taux fixe (total)						0,00	0,00		
Taux variable simple (total)						0,00	0,00		
Taux complexe (total) (2)						0,00	0,00		
Total						0,00	0,00		

(5) Indiquer l'index utilisé ou la formule de taux.

(6) Pour les emprunts à taux variable, indiquer le niveau moyen du taux constaté sur l'année.

(7) A compléter si l'instrument de couverture est un *swap*.

(8) Catégorie d'emprunt. Exemple A-1 (cf. la classification des emprunts suivant la typologie de la circulaire IOCB1015077C du 25 juin 2010 sur les produits financiers offerts aux collectivités territoriales).

IV – ANNEXES

B – ANNEXES PATRIMONIALES – ETAT DE LA DETTE – REMBOURSEMENT ANTICIPE D'UN EMPRUNT AVEC REFINANCEMENT

REMBOURSEMENT ANTICIPE D'UN EMPRUNT AVEC REFINANCEMENT (1)

Emprunts (2) (Pour chaque ligne, indiquer le numéro de contrat)	Année de mobilisation et profil d'amort. de l'emprunt		Date du refinancement	Organisme prêteur ou chef de file	Capital restant dû	Capital réaménagé	Durée résiduelle	Périodicité des remboursements (6)	Caractéristiques du taux			Coût de sortie (10)		Annuité de l'exercice		ICNE de l'exercice
	Année	Profil (5)							Type de taux (7)	Index (8)	Niveau de taux (9)	Type (11)	Montant (12)	Intérêts (13)	Capital	
Total des dépenses au c/ 166 Refinancement de dette (3)					0,00	0,00						0,00	0,00	0,00	0,00	
Total des recettes au c/ 166 Refinancement de dette (4)					0,00	0,00							0,00	0,00	0,00	

(1) Les opérations de refinancement de dette consistent en un remboursement d'un emprunt auprès d'un établissement de crédit suivi de la souscription d'un nouvel emprunt. Pour cette raison, les dépenses et les recettes du c/166 sont équilibrées.

(2) Pour les emprunts de refinancement, indiquer le nouveau numéro de contrat suivi, entre parenthèses, de la référence de l'emprunt quitté.

(3) Il s'agit de retracer les caractéristiques avant réaménagement des emprunts ayant fait l'objet d'un remboursement anticipé avec refinancement.

(4) Il s'agit de retracer les caractéristiques après réaménagement des emprunts de refinancement.

(5) Indiquer C pour amortissement constant, P pour amortissement progressif, F pour *in fine*, X pour autres à préciser.

(6) Indiquer la périodicité des remboursements A : annuelle ; T : trimestrielle ; M : mensuelle, B : bimestrielle, S : semestrielle, X autre.

(7) Type de taux d'intérêt : F : fixe ; V : variable simple ; C : complexe (c'est-à-dire un taux variable qui n'est pas seulement défini comme la simple addition d'un taux usuel de référence et d'une marge exprimée en point de pourcentage).

(8) Indiquer le type d'index (ex : Euribor 3 mois).

(9) Taux après opérations de couverture éventuelles. Pour un emprunt à taux variable, indiquer le niveau du taux constaté à la date du refinancement.

(10) Il s'agit de retracer les caractéristiques de l'indemnité de remboursement anticipé due relative à l'emprunt quitté.

(11) Indiquer A pour autofinancement, C pour capitalisation, T pour intégration dans le taux du nouvel emprunt, D pour allongement de durée.

(12) Indiquer le coût de sortie uniquement en cas d'autofinancement et de capitalisation.

(13) Il s'agit des intérêts dus au titre du contrat initial et comptabilisés à l'article 66111 « Intérêts réglés à l'échéance » (intérêts décaissés) et intérêts éventuels dus au titre du contrat d'échange éventuel et comptabilisés à l'article 668.



IV – ANNEXES

B – ANNEXES PATRIMONIALES – ETAT DE LA DETTE – EMPRUNTS RENEGOCIES AU COURS DE L'ANNEE N

EMPRUNTS RENEGOCIES AU COURS DE L'ANNEE N (1)

N° du contrat d'emprunt	Date de souscription du contrat initial	Date de renégociation	Organisme prêteur	Durée résiduelle en années		Taux (2)						Nominal		Profil d'amortissement et périodicité de remboursement (6)		Capital restant dû au 31/12/N	ICNE de l'exercice	Annuité payée dans l'exercice (s'il y a lieu)	
				Con- trat initial	Con- trat rené- gocié	Contrat initial			Contrat renégocié			Contrat initial	Contrat renégocié (5)	Contrat initial	Contrat renégocié			Intérêts	Capital
						Type de taux (3)	Index (4)	Taux act.	Type de taux (3)	Index (4)	Taux act.								
Total												0,00	0,00			0,00	0,00	0,00	0,00

(1) Inscrire les emprunts renégociés au cours de l'exercice N.

(2) Taux à la date de renégociation.

(3) Indiquer : F : fixe ; V : variable simple ; C : complexe (c'est-à-dire un taux variable qui n'est pas seulement défini comme la simple addition d'un taux usuel de référence et d'une marge exprimée en point de pourcentage).

(4) Indiquer la nature de l'index retenu (exemple : Euribor 3 mois).

(5) Nominal à la date de renégociation.

(6) Faire figurer 2 lettres : - Pour le profil d'amortissement, indiquer : C pour amortissement constant, P pour amortissement progressif, F pour *in fine*, X pour autres.

- Pour la périodicité de remboursement, indiquer : A : annuelle ; T : trimestrielle ; M : mensuelle, B : bimestrielle, S : semestrielle, X autre.

IV – ANNEXES**B – ANNEXES PATRIMONIALES – ETAT DE LA DETTE – DETTE POUR FINANCER L'EMPRUNT D'UN AUTRE ORGANIS****DETTE POUR FINANCER L'EMPRUNT D'UN AUTRE ORGANISME (1)**

REPARTITION PAR PRÊTEUR	Dettes en capital à l'origine (2)	Dettes en capital au 31/12/N	Annuité payée au cours de l'exercice	Dont	
				Intérêts (3)	Capital
TOTAL	0,00	0,00	0,00	0,00	0,00
<u>Auprès des organismes de droit privé</u>	0,00	0,00	0,00	0,00	0,00
<u>Auprès des organismes de droit public</u>	0,00	0,00	0,00	0,00	0,00
<u>Dettes provenant d'émissions obligataires (ex : émissions publiques ou privées)</u>	0,00	0,00	0,00	0,00	0,00

(1) Il s'agit des cas où une collectivité ou un établissement public accepte de prendre en charge l'emprunt au profit d'un autre organisme sans qu'il y ait pour autant transfert du contrat.

(2) La dette en capital à l'origine correspond à la part de dette prise en charge par la collectivité.

(3) Il s'agit des intérêts dus au titre du contrat initial et comptabilisés à l'article 66111 et des intérêts éventuels dus au titre du contrat d'échange et comptabilisés à l'article 668.



IV – ANNEXES

B – ANNEXES PATRIMONIALES – ETAT DE LA DETTE – AUTRES DETTES

AUTRES DETTES

(Issues des engagements juridiques pris autres que ceux destinés à financer la prise en charge d'un emprunt)

LIBELLES	Montant initial de la dette	Dépenses de l'exercice	Dettes restantes
----------	-----------------------------	------------------------	------------------

IV – ANNEXES

B – ANNEXES PATRIMONIALES – METHODES UTILISEES POUR LES AMORTISSEMENTS

METHODES UTILISEES POUR LES AMORTISSEMENTS

Procédure d'amortissement (linéaire, dégressif, variable)	CHOIX DE L'ASSEMBLEE		Délibération du
	Biens de faible valeur - Seuil unitaire en deçà duquel les immobilisations de peu de valeur s'amortissent sur un an : 0,00 €		
	Catégories de biens amortis	Durée (en années)	
L	DIVERS AUTRES MATERIEL M57	5	13/12/2022
L	CONCESSION DROITS SIMILAIRES BREVETS LICENCES M57	5	13/12/2022
L	FRAIS D ETUDES M57	5	13/12/2022
L	LOGICIELS PROGICIELS M57	5	13/12/2022
L	INSTALLATIONS MATERIEL OUTILLAGE TECHNIQUES M57	5	13/12/2022
L	MATERIEL INFORMATIQUE DIVERS M57	5	13/12/2022
L	MATERIEL DE BUREAU ET MOBILIER DIVERS M57	5	13/12/2022
L	FRAIS DE RECHERCHE ET DEVELOPPEMENT M57	5	13/12/2022
L	SUBVENTION EQUIP PERSONNES DROIT PRIVE BATIM M57	10	13/12/2022
L	SUBVENTION EQUIP PERSONNES DROIT PRIVE MOBILIE M57	5	13/12/2022
L	MATERIEL DE TELEPHONIE M57	5	13/12/2022
L	VEHICULES M57	7	13/12/2022
L	AGENCEMENTS M57	7	13/12/2022

IV – ANNEXES

B – ANNEXES PATRIMONIALES – ETAT DES PROVISIONS CONSTITUEES

PROVISIONS CONSTITUEES AU 31/12/N

Nature de la provision	Date de constitution de la provision	Montant des provisions constituées au 01/01/N A	Montant total des provisions de l'exercice (1) B	Montant des reprises de l'exercice C	Montant des provisions constituées au 31/12/N D = A + B - C
PROVISIONS SEMI-BUDGETAIRES (2)					
Provisions pour risques et charges (3)		0,00	0,00	0,00	0,00
Provisions pour litiges		0,00	0,00	0,00	0,00
Provisions pour pertes de change		0,00	0,00	0,00	0,00
Provisions pour gros entretiens ou grandes révisions		0,00	0,00	0,00	0,00
Provisions pour garanties d'emprunt		0,00	0,00	0,00	0,00
Autres provisions pour risques		0,00	0,00	0,00	0,00
Dépréciations (3)		0,00	0,00	0,00	0,00
- des immobilisations		0,00	0,00	0,00	0,00
- des stocks et encours		0,00	0,00	0,00	0,00
- des comptes de tiers		0,00	0,00	0,00	0,00
- des comptes financiers		0,00	0,00	0,00	0,00
Total des provisions semi-budgétaires		0,00	0,00	0,00	0,00
PROVISIONS BUDGETAIRES (2)					
Provisions pour risques et charges (3)		0,00	0,00	0,00	0,00
Provisions pour litiges		0,00	0,00	0,00	0,00
Provisions pour pertes de change		0,00	0,00	0,00	0,00
Provisions pour gros entretiens ou grandes révisions		0,00	0,00	0,00	0,00
Provisions pour garanties d'emprunt		0,00	0,00	0,00	0,00
Autres provisions pour risques		0,00	0,00	0,00	0,00
Dépréciations (3)		0,00	0,00	0,00	0,00
- des immobilisations		0,00	0,00	0,00	0,00
- des stocks et encours		0,00	0,00	0,00	0,00
- des comptes de tiers		0,00	0,00	0,00	0,00
- des comptes financiers		0,00	0,00	0,00	0,00
Total des provisions budgétaires		0,00	0,00	0,00	0,00
TOTAL PROVISIONS		0,00	0,00	0,00	0,00

- (1) Provision nouvelle ou abondement d'une provision déjà constituée.
- (2) A renseigner selon que la collectivité applique le régime des provisions semi-budgétaires ou budgétaires, conformément aux dispositions législatives et réglementaires afférentes.
- (3) Indiquer l'objet de la provision (exemples : provision pour litiges au titre du procès, provisions pour dépréciation des immobilisations de l'équipement).

Envoyé en préfecture le 25/03/2024

Reçu en préfecture le 25/03/2024

Publié le



ID : 081-268101250-20240319-CCAS19032024_1-BF

IV – ANNEXES

B – ANNEXES PATRIMONIALES – ETALEMENT DES PROVISIONS

ETALEMENT DES PROVISIONS (1)

Nature de la provision	Objet	Montant total de la provision à constituer	Durée	Montant des provisions constituées au 31/12/N	Provision constituée au titre de l'exercice	Montant restant à provisionner
------------------------	-------	--	-------	---	---	--------------------------------

(1) Il s'agit des provisions figurant dans le tableau précédent « Etat des provisions » qui font l'objet d'un étalement, conformément aux dispositions législatives et réglementaires applicables à la collectivité.



IV – ANNEXES

B – ANNEXES PATRIMONIALES – ETAT DES CHARGES TRANSFEREES

ETAT DES CHARGES TRANSFEREES

Exercice	Nature de la dépense transférée	Durée de l'étalement (en mois)	Date de la délibération	Montant de la dépense transférée au compte 481 (I)	Montant amorti au titre des exercices précédents (II)	Montant de la dotation aux amortissements de l'exercice (c/6812) (III)	Solde (1)
TOTAL				0,00	0,00	0,00	0,00

(1) Correspond au montant de la charge restant à amortir = I – (II + III).

Exercice	Nature de la dépense transférée	Durée de l'étalement (en mois)	Date de la délibération	Montant de la dépense transférée au compte 481 (I)	Montant amorti au titre des exercices précédents (II)	Montant de la dotation aux amortissements de l'exercice (c/6862) (III)	Solde (1)
TOTAL				0,00	0,00	0,00	0,00

(1) Correspond au montant de la charge restant à amortir = I – (II + III).



IV – ANNEXES

B – ANNEXES PATRIMONIALES – DETAIL DES OPERATIONS POUR COMPTE DE TIERS

CHAPITRE D'OPERATIONS POUR COMPTE DE TIERS (Détail) (1)

- (1) Ouvrir un cadre par opération pour compte de tiers.
- (2) Inscrire le chapitre et la nature des travaux.
- (3) Le chapitre 45 doit être détaillé conformément au plan de comptes, tant en dépenses qu'en recettes.
- (4) Indiquer le chapitre.



IV – ANNEXES

B – ANNEXES PATRIMONIALES – ETAT DES PRETS

Prêts (compte 274)

Bénéficiaires	Date de la délibération	Encours restant dû au 31/12/N	Montant de l'annuité recouvré		ICNE de l'exercice
			Capital	Intérêts	
Assortis d'intérêts (total)		0,00	0,00	0,00	0,00
Non assortis d'intérêts (total)		0,00	0,00		

IV – ANNEXES

ANNEXES PATRIMONIALES – ENGAGEMENTS HORS BILAN

ETAT SYNTHETIQUE DES ENGAGEMENTS DONNES

Article		Dettes en capital à l'origine	Dettes en capital au 31/12/N	Annuité versée au cours de l'exercice
8015	Emprunts garantis (1)	0,00	0,00	0,00
8016	Contrats de crédit-bail (2)	0,00	0,00	0,00
8017	Subvention à verser en annuité (3)	0,00	0,00	0,00
8018	Autres engagements donnés			
	Marchés de partenariat (4)		0,00	0,00
	Au profit d'organismes publics (3)	0,00	0,00	0,00
	Au profit d'organismes privés (3)	0,00	0,00	0,00
	Dans le cadre d'une délégation de service public (3)	0,00	0,00	0,00
	Engagements liés à des opérations d'urbanisme et d'aménagement (3)	0,00	0,00	0,00

(1) A compléter depuis l'état des emprunts garantis.

(2) A compléter depuis l'état des contrats de crédit-bail.

(3) A compléter depuis l'état des autres engagements donnés.

(4) A compléter depuis l'état des marchés de partenariat.

IV – ANNEXES

ANNEXES PATRIMONIALES – ENGAGEMENTS HORS BILAN

ETAT SYNTHETIQUE DES ENGAGEMENTS RECUS (1)

Article		Créance en capital à l'origine	Créance en capital au 31/12/N	Annuité reçue au cours de l'exercice
8026	Redevance de crédit-bail à recevoir (crédit-bail immobilier)	0,00	0,00	0,00
8027	Subvention à recevoir par annuité	0,00	0,00	0,00
8028	Autres engagements reçus			
	Recette grevée d'affectation spéciale (2)		0,00	0,00
	Engagements reçus des entreprises	0,00	0,00	0,00
	A l'exception de ceux reçus des entreprises	0,00	0,00	0,00

(1) A remplir depuis l'état relatif aux autres engagements reçus.

(2) A remplir depuis l'état relatif aux recettes grevées d'affectation spéciale. Le montant de la créance en capital au 01/01/N correspond au reste à employer au 01/01/N, l'annuité à recevoir au cours de l'exercice correspond au solde entre les restes à employer au 01/01/N et les restes à employer au 31/12/N.

IV – ANNEXES

ANNEXES PATRIMONIALES – ENGAGEMENTS HORS BILAN

ETAT DES EMPRUNTS GARANTIS

Désignation du bénéficiaire	Année de mobilisation et profil d'amortissement de l'emprunt (1)		Objet de l'emprunt garanti	Organisme prêteur ou chef de file	Montant initial	Capital restant dû au 31/12/N	Durée résiduelle	Périodicité des remboursements (2)	Taux initial			Taux moyen constaté sur l'année (6)			Catégorie d'emprunt (7)	Indices ou devises pouvant modifier l'emprunt	Annuité garantie au cours de l'exercice	
	Année	Profil							Taux (3)	Index (4)	Taux actuariel (5)	Taux (3)	Index (4)	Niveau de taux			En intérêts (8)	En capital
Total des emprunts contractés par des collectivités ou des EP (hors logements sociaux)					0,00	0,00										0,00	0,00	
Total des emprunts autres que ceux contractés par des collectivités ou des EP (hors logements sociaux)					0,00	0,00										0,00	0,00	
Total des emprunts contractés pour des opérations de logement social					0,00	0,00										0,00	0,00	
TOTAL GENERAL					0,00	0,00										0,00	0,00	

(1) Indiquer C pour amortissement constant, P pour amortissement progressif, F pour in fine, X pour autres (à préciser).

(2) Indiquer la périodicité des remboursements A : annuelle ; B : bimestrielle ; T : trimestrielle ; X : autre.

(3) Type de taux d'intérêt : F : fixe ; V : variable simple ; C : complexe ; R : préfixé (c'est-à-dire un taux variable qui n'est pas seulement défini comme la simple addition d'un taux usuel de référence et d'une marge exprimée en point de pourcentage).

(4) Indiquer le type d'index (ex. EURIBOR 3 mois ...).

(5) Taux annuel, tous frais compris.

(6) Taux hors opération de couverture. Pour les emprunts à taux variable, indiquer le niveau moyen du taux constaté sur l'année.

(7) Catégorie d'emprunt hors opération de couverture. Exemple A-1 (cf. la classification des emprunts suivant la typologie de la circulaire IOCB1015077C du 25 juin 2010 sur les produits financiers offerts aux collectivités territoriales).

(8) Il s'agit des intérêts dus au titre du contrat initial et comptabilisés à l'article 66111 « Intérêts réglés à l'échéance » (intérêts décaissés).

IV – ANNEXES**ANNEXES PATRIMONIALES – ENGAGEMENTS HORS BILAN****CALCUL DU RATIO D'ENDETTEMENT RELATIF AUX GARANTIES D'EMPRUNT**

Calcul du ratio (1)	Valeur en euros	
Total des annuités déjà garanties à échoir dans l'exercice (2)	A	0,00
Total des premières annuités entières des nouvelles garanties de l'exercice (2)	B	0,00
Annuité nette de la dette de l'exercice (3)	C	0,00
Provisions pour garanties d'emprunts	D	0,00
Total des annuités d'emprunts garantis de l'exercice	I = A + B + C - D	0,00
Recettes réelles de fonctionnement	II	49 071,36
Part des garanties d'emprunt accordées au titre de l'exercice en % (4)	I / II	0,00

(1) Ratio défini aux articles L. 4253-1 ou L. 3231-4 ou L. 2252-1 du CGCT, conformément aux dispositions législatives applicables à la collectivité.

(2) Hors opérations visées par l'article L. 4253-2 ou L. 3231-4-4 ou L. 2252-2 du CGCT, conformément aux dispositions législatives applicables à la collectivité.

(3) Cf. définition de l'article D. 1511-30 du CGCT.

(4) Les garanties d'emprunt accordées au titre d'un exercice ne doivent pas représenter plus de 50 % des recettes réelles de fonctionnement de ce même exercice.



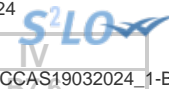
IV – ANNEXES

ANNEXES PATRIMONIALES – ENGAGEMENTS HORS BILAN

ETAT DES CONTRATS DE CREDIT-BAIL RESTANT A COURIR (MOBILIER ET IMMOBILIER)

Type et nature du bien ayant fait l'objet du contrat	Exer- cice d'origine du con- trat	Désignation du crédit bailleur	Durée du contrat (en mois)	Montant de la redevance de l'exercice	Montant de la redevance sur la totalité du contrat	Montant des redevances restant à courir					
						N+1	N+2	N+3	N+4	Cumul restant (exercice N+5 et suivants)	Total (1)
Crédits-bails mobiliers					0,00	0,00	0,00	0,00	0,00	0,00	0,00
Crédits-bails immobiliers				0,00	0,00	0,00	0,00	0,00	0,00	0,00	0,00
Total				0,00	0,00	0,00	0,00	0,00	0,00	0,00	0,00

(1) Total = (N+1, N+2, N+3, N+4) + cumul restant.



IV – ANNEXES

ANNEXES PATRIMONIALES – ENGAGEMENTS HORS BILAN

ETAT DES MARCHES DE PARTENARIAT

Libellé du contrat	Année de signature du marché	Organismes cocontractants	Nature des prestations prévues par le marché	Durée du marché (en mois)	Date fin de marché	Date mise en service équipement	Montant total prévu au titre du marché (TTC)	Annuité versée sur l'exercice	Montant de la rémunération du cocontractant restant à verser pour la durée restante du marché de partenariat (1)				
									Part investissement		Part fonctionnement II	Part financement III	TOTAL I + II + III
									Part totale (2)	Dont part nette (3) I			
TOTAL							0,00	0,00	0,00	0,00	0,00	0,00	0,00

(1) Montant de la rémunération restant à verser au 31/12/N

(2) Montant total de la rémunération relative à l'investissement restant à verser au 31/12/N

(3) Montant inscrit à la colonne précédente déduction faite des participations d'autres collectivités publiques.



IV – ANNEXES

ANNEXES PATRIMONIALES – ENGAGEMENTS HORS BILAN

ETAT DES RECETTES GREVEES D'UNE AFFECTATION SPECIALE

Tableau récapitulatif des recettes grevées d'une affectation spéciale

Libellé (1)	Restes à employer au 01/01/N	Montant recettes	Montant dépenses	Restes à employer au 31/12/N
Total	0,00	0,00	0,00	0,00

(1) Par exemple, taxe d'aménagement, taxe de séjour, FEDER, dons et legs grevés d'une affectation, toutes recettes grevées d'une affectation spéciale et non ventilables ou recettes ventilables mais pour lesquelles la collectivité souhaite un niveau de détail plus fin que dans la présentation croisée.

(2) Ouvrir un tableau par recette grevée d'une affectation spéciale et reproduire le tableau autant de fois que nécessaire pour décrire l'ensemble des recettes grevées d'une affectation spéciale.

(3) Reste à employer au 31/12/N = reste à employer au 01/01/N + total recettes de l'exercice – total dépenses de l'exercice.



IV – ANNEXES

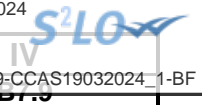
ANNEXES PATRIMONIALES – ENGAGEMENTS HORS BILAN

ETAT DES AUTRES ENGAGEMENTS DONNES

Année d'origine	Nature de l'engagement	Organisme bénéficiaire	Durée en années	Périodicité	Dettes en capital à l'origine	Dettes en capital au 31/12/N	Annuité versée au cours de l'exercice
TOTAL					0,00	0,00	0,00
8017 Subventions à verser en annuités					0,00	0,00	0,00
8018 Autres engagements donnés					0,00	0,00	0,00
Au profit d'organismes publics					0,00	0,00	0,00
Au profit d'organismes privés (1)					0,00	0,00	0,00
Engagements liés à des délégations de service public					0,00	0,00	0,00
Engagements liés à des opérations d'urbanisme et d'aménagement					0,00	0,00	0,00

(1) Concernant les garanties accordées à l'Agence France Locale (Article L.1611-3-2 du CGCT) :

- l' « Organisme bénéficiaire » de la garantie est toute personne titulaire d'un « titre éligible » émis ou créé par l'Agence France Locale ;
- la rubrique « Périodicité » n'est pas remplie car la garantie n'a pas de périodicité. La garantie est d'une durée totale indiquée à la colonne qui précède ;
- la colonne « Dette en capital à l'origine » correspond au montant total de la garantie accordée aux titulaires d'un titre éligible ;
- la colonne « Dette en capital au 1/1/N » correspond au montant résiduel de la garantie au 1/1/N ;
- la colonne « Annuité à verser au cours de l'exercice » n'est pas remplie car l'octroi de la garantie n'implique pas que des versements annuels aient lieu. Des versements ne seront effectués qu'en cas d'appel de la garantie.



IV – ANNEXES

ANNEXES PATRIMONIALES – ENGAGEMENTS HORS BILAN

ETAT DES AUTRES ENGAGEMENTS RECUS

Année d'origine	Nature de l'engagement	Organisme émetteur	Durée en années	Périodicité	Créance en capital à l'origine	Créance en capital au 31/12/N	Annuité reçue au cours de l'exercice
TOTAL					0,00	0,00	0,00
8026	Redevance de crédit-bail restant à recevoir (crédit-bail immobilier)				0,00	0,00	0,00
8027	Subventions à recevoir par annuités (annuités restant à recevoir)				0,00	0,00	0,00
8028	Autres engagements reçus				0,00	0,00	0,00
	A l'exception de ceux reçus des entreprises				0,00	0,00	0,00
	Engagements reçus des entreprises				0,00	0,00	0,00



IV – ANNEXES

B – ANNEXES PATRIMONIALES – LISTE DES CONCOURS ATTRIBUES A DES TIERS

LISTE DES CONCOURS ATTRIBUES A DES TIERS EN NATURE OU EN SUBVENTIONS

Nom des bénéficiaires	Montant du fonds de concours ou de la subvention (numéraire)	Prestations en nature
TOTAL GENERAL	16 115,00	
Personnes de droit privé	16 115,00	
Associations	16 115,00	
ADAR	675,00	
ASS. CHIENS GUIDES D AVEUGLES	150,00	
ASS.DE SOINS MAINTIEN A DOMICIL	515,00	
ASS.LES BUISSONNETS	515,00	
ASS.SOINS PALLIATIFS MAZAMET	300,00	
AURORE ASSOCIATION	350,00	
BANQUE ALIMENTAIRE DU TARN	515,00	
CONFERENCE ST VINCENT DE PAUL	515,00	
ENTRAIDE TARNAISE	515,00	
ETRE ADEPAPE81	515,00	
LE VALLON	350,00	
LIGUE CONTRE LE CANCER	350,00	
MAISON ENFANCE ASS SAINTE-MARIE	1 030,00	
PASSAGES ASSOCIATION	2 500,00	
REPAS SERVICE A DOMICILE	3 000,00	
RESTOS DU COEUR	350,00	
SECOURS POPULAIRE FRANCAIS	515,00	
TARN ESPOIR	350,00	
UNION ASS HUMANITAIRES CARITATIV	3 000,00	
VMEH ASS VISITEURS MALADES ETS H	105,00	
Entreprises	0,00	
Personnes physiques	0,00	
Autres	0,00	
Personnes de droit public	0,00	
Etat	0,00	
Régions	0,00	
Départements	0,00	
Communes	0,00	
Etablissements publics (EPCI, EPA, EPIC,...)	0,00	
Autres	0,00	

IV- ANNEXES

B – ANNEXES PATRIMONIALES – LISTE DES SUBVENTIONS VERSEES PAR LA COLLECTIVITE AUX COMMUNES

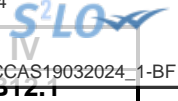
SUBVENTIONS VERSEES PAR LA COLLECTIVITE AUX COMMUNES

(Articles L. 4312-11 et L. 3312-5 du CGCT)

(1) Ouvrir un tableau par commune bénéficiant d'une ou de plusieurs subventions versées par la collectivité.

(2) Numéro à 9 chiffres.

(3) Détailler le numéro d'article.



IV – ANNEXES

B – ANNEXES PATRIMONIALES – VARIATION DU PATRIMOINE – ENTREES

ETAT DES ENTREES D'IMMOBILISATIONS (1)

Modalités et date d'acquisition	Désignation du bien	N° d'inventaire	Valeur d'acquisition (coût historique)	Cumul des amortissements au 31/12/N	Durée d'amortissement en années (2)
TOTAL GENERAL			0,00	0,00	
Acquisitions à titre onéreux			0,00	0,00	
Acquisitions à titre gratuit			0,00	0,00	
Mise à disposition			0,00	0,00	
Affectation			0,00	0,00	
Mises en concession ou affermage			0,00	0,00	
Divers			0,00	0,00	

(1) Selon les dispositions du code général des collectivités locales applicables à la collectivité.

(2) Si le bien acquis est amortissable, indiquer la durée d'amortissement.



IV – ANNEXES

B – ANNEXES PATRIMONIALES – VARIATION DU PATRIMOINE – SORTIES

ETAT DES SORTIES DES BIENS D'IMMOBILISATIONS (1)

Modalités et date de sortie (2)	Désignation du bien	Date d'entrée	Valeur d'acquisition (coût historique)	Durée amortissement en années	Cumul amortissements antérieurs à l'exercice	VNC le jour de la cession	Prix de cession	Plus ou moins values (3)	VNC au 31/12 de l'exercice pour les cessions partielles (4)
TOTAL GENERAL							0,00	0,00	
Cessions à titre onéreux							0,00	0,00	
Cessions à titre gratuit							0,00	0,00	
Mise à disposition							0,00	0,00	
Affectation							0,00	0,00	
Mises en concession ou affermage							0,00	0,00	
Mise à la réforme							0,00	0,00	
Divers							0,00	0,00	

(1) Selon les dispositions du code général des collectivités locales applicables à la collectivité.

(2) Afficher une ligne par cession, qu'elle soit totale ou partielle.

(3) Plus ou moins value = prix de cession - VNC (valeur nette comptable) le jour de la cession.

(4) La VNC au 31/12 est différente de 0 s'il s'agit de cessions partielles.



IV – ANNEXES

C – ANNEXES BUDGETAIRES – EQUILIBRE BUDGETAIRE – DEPENSES

CT.1

DEPENSES A COUVRIR PAR DES RESSOURCES PROPRES

Art. (1)	Libellé (1)	Crédits de l'exercice (BP + BS + DM + RAR N-1)	Réalisations
DEPENSES TOTALES A COUVRIR PAR DES RESSOURCES PROPRES = A + B		0,00	0,00
16 Emprunts et dettes assimilées (A)		0,00	0,00
1631	Emprunts obligataires	0,00	0,00
1641	Emprunts en euros	0,00	0,00
1643	Emprunts en devises	0,00	0,00
16441	Opérations afférentes à l'emprunt	0,00	0,00
1671	Avances consolidées du Trésor	0,00	0,00
1672	Emprunts sur comptes spéciaux du Trésor	0,00	0,00
1678	Autres emprunts et dettes	0,00	0,00
1681	Autres emprunts	0,00	0,00
1682	Bons à moyen terme négociables	0,00	0,00
1687	Autres dettes	0,00	0,00
Dépenses et transferts à déduire des ressources propres (B)		0,00	0,00
10...	Reprise de dotations, fonds divers et réserves		
10...	Reversement de dotations, fonds divers et réserves		
139	Subv. invest. transférées cpte résultat	0,00	0,00

	Op. de l'exercice I	Restes à réaliser en dépenses au 31/12	Solde d'exécution D001 de l'exercice précédent (N-1)	TOTAL II
Dépenses à couvrir par des ressources propres	0,00	0,00	0,00	0,00

(1) Détailler les chapitres budgétaires par article conformément au plan de comptes.

IV – ANNEXES

C – ANNEXES BUDGETAIRES – EQUILIBRE BUDGETAIRE – RECETTES

RESSOURCES PROPRES

Art. (1)	Libellé (1)	Crédits de l'exercice (BP + BS + DM + RAR N-1)	Réalisations
RECETTES (RESSOURCES PROPRES) = a + b		0,00	III 0,00
Ressources propres externes de l'année (a)		0,00	0,00
10221	TLE	0,00	0,00
10222	FCTVA	0,00	0,00
10226	Taxe d'aménagement (2)	0,00	0,00
10228	Autres fonds d'investissement	0,00	0,00
13146	Attributions compensation investissement	0,00	0,00
13156	Attributions compensation investissement	0,00	0,00
13246	Attributions compensation investissement	0,00	0,00
13256	Attributions compensation investissement	0,00	0,00
138	Autres subventions invest. non transf.	0,00	0,00
26...	Participations et créances rattachées		
27...	Autres immobilisations financières		
Ressources propres internes de l'année (b) (3)		0,00	0,00
15...	<i>Provisions pour risques et charges</i>		
169	<i>Primes de remboursement des obligations</i>	0,00	0,00
26...	<i>Participations et créances rattachées</i>		
27...	<i>Autres immobilisations financières</i>		
28...	<i>Amortissement des immobilisations</i>		
29...	<i>Dépréciations des immobilisations</i>		
31...	<i>Matières premières (et fournitures) (4)</i>		
33...	<i>En-cours de production de biens (4)</i>		
35...	<i>Stocks de produits (4)</i>		
39...	<i>Dépréciation des stocks et en-cours</i>		
481...	<i>Charges à rép. sur plusieurs exercices</i>		
49...	<i>Dépréciation des comptes de tiers</i>		
59...	<i>Dépréciation des comptes financiers</i>		
024	Produits des cessions d'immobilisations	0,00	0,00
021	Virement de la section de fonctionnement	0,00	0,00

Envoyé en préfecture le 25/03/2024
 Reçu en préfecture le 25/03/2024
 Publié le 25/03/2024
 ID : 081-268101250-20240319-CCAS19032024_1-BF
 TOTAL S²LOW

	Opérations de l'exercice III	Restes à réaliser en recettes au 31/12	Solde d'exécution R001 de l'exercice précédent	Affectation R1068 de l'exercice précédent	
Total ressources propres disponibles	0,00	0,00	6 207,45	0,00	6 207,45

	Montant
Dépenses à couvrir par des ressources propres	0,00
Ressources propres disponibles	6 207,45
Solde	6 207,45

- (1) Les comptes 15, 169, 26, 27, 28, 29, 39, 481, 49 et 59 sont à détailler conformément au plan de comptes.
- (2) Le compte 10226 peut être utilisé uniquement par les communes et les établissements publics à fiscalité propre.
- (3) Les comptes 15, 29, 39, 49 et 59 sont présentés uniquement si la collectivité applique le régime des provisions budgétaires.
- (4) Les comptes 31, 33 et 35 ne peuvent être utilisés que pour les budgets utilisant la comptabilité de stock. Par conséquent, seuls les budgets retraçant les dépenses et les recettes d'un lotissement ou d'une ZAC peuvent utiliser les comptes susmentionnés.
- (5) Indiquer le signe algébrique.



IV – ANNEXES

C – ANNEXES BUDGETAIRES – AUTORISATIONS DE PROGRAMME

SITUATION DES AUTORISATIONS DE PROGRAMME ET CREDITS DE PAIEMENT

AUTORISATION DE PROGRAMME *		Chapitre (s)	Stocks AP votées disponibles à l'affectation (exercices antérieurs)	AP votées dans l'année	AP affectées non couvertes par des CP réalisés au 01/01/N (1)	Flux d'AP affectées dans l'année (2)	AP affectées annulées (3)	Stock d'AP affectées restant à financer (4) = (1) + (2) - (3)	CP mandatés au budget de l'année N (5)	AP affectées non couvertes par des CP mandatés au 31/12/N (6) = (4) - (5)
Numéro	Libellé									
TOTAL			0,00	0,00	0,00	0,00	0,00	0,00	0,00	0,00

* Le détail par programme n'est à renseigner qu'à compter des AP votées en 2005.

(1) Il s'agit des AP affectées antérieurement à l'exercice N et non encore entièrement couvertes par les CP des années antérieures.

(2) Il s'agit des AP votées avant ou pendant l'exercice N et affectées pendant celui-ci.

(6) Il s'agit des AP non encore intégralement couvertes à la fin de l'exercice N.

	N-3	N-2	N-1	N
Ratio de couverture des AP affectées (6) / (5)	0,00	0,00	0,00	0,00



IV – ANNEXES

C – ANNEXES BUDGETAIRES – AUTORISATIONS D'ENGAGEMENT

SITUATION DES AUTORISATIONS D'ENGAGEMENT ET CREDITS DE PAIEMENT

AUTORISATION D'ENGAGEMENT *		Chapitre (s)	Stocks AE votées disponibles à l'affectation (exercices antérieurs)	AE votées dans l'année	AE affectées non couvertes par des CP réalisés au 01/01/N (1)	Flux d'AE affectées dans l'année (2)	AE affectées annulées (3)	Stock d'AE affectées restant à financer (4) = (1) + (2) - (3)	CP mandatés au budget de l'année N (5)	AE affectées non couvertes par des CP mandatés au 31/12/N (6) = (4) - (5)
Numéro	Libellé									
TOTAL			0,00	0,00	0,00	0,00	0,00	0,00	0,00	0,00

* Le détail par engagement n'est à renseigner qu'à compter des AE votées en 2005.

(1) Il s'agit des AE affectées antérieurement à l'exercice N et non encore entièrement couvertes par les CP des années antérieures.

(2) Il s'agit des AE votées avant ou pendant l'exercice N et affectées pendant celui-ci.

(6) Il s'agit des AE non encore intégralement couvertes à la fin de l'exercice N.

	N-3	N-2	N-1	N
Ratio de couverture des AE affectées (6) / (5)	0.00	0.00	0.00	0.00

V – ARRETE ET SIGNATURES**ARRETE ET SIGNATURES**

Nombre de membres en exercice : 17

Nombre de membres présents : 12

Nombre de suffrages exprimés : 16

VOTES :

Pour : 16

Contre : 0

Abstentions : 0

Date de convocation : 12/03/2024

Présenté par Monsieur Olivier FABRE (1),

A l'Hôtel de Ville, le 19/03/2024

Délibéré par l'assemblée Le Conseil d administration (2), réunie en session ordinaire

A Mazamet, le 19/03/2024

Les membres de l'assemblée délibérante Le Conseil d administration (2),(3),

01- Monsieur Olivier FABRE	
02- Madame Françoise ROUQUETTE	
03- Madame Agnès MAUREL	
04- Madame Christine ROQUES	
05- Madame Josiane ESTRABAUD	
06- Madame Elizabeth ORIVES	
07- Madame Evelyne MARTY-MARINONE	
08- Monsieur Jean-Michel BRIANT	
09- Monsieur Jean-Claude CARAYOL	
10- Monsieur René STEFANI	
11- Monsieur Guy MONTAGNAC	
12- Madame Florence BERBESSOU	
13- Madame Anne-Marie PRADES	
14- Madame Antoinette PITTET	
15- Madame Stéphanie LAFONT	
16- Monsieur Julien ARMENGAUD	
17- Madame Christine CAZELLES	

Certifié exécutoire par Monsieur Olivier FABRE (1), compte tenu de la transmission en préfecture, le 25/03/2024, et de la publication le 25/03/2024

A Mazamet, le 25/03/2024



(1) Indiquer « la présidente » ou « le président ».

(2) Indiquer la nature de l'assemblée délibérante : du conseil régional de ..., de la Collectivité territoriale unique de ..., de la métropole de ...

(3) L'ajout des signataires est désormais facultatif.